

Karlovy Vary 24. 9. 2020

Vyřizuje:
Naše značka: 699/001

Adresát:
Obec Vintřov
Vintřov 62
357 44 Vintřov

Obecní úřad Vintřov		Č. dopor.:
Došlo dne	27.09.2020	Zpracovatel:
Č.j.:	4760/17/20	Ukl. znak:
Přílohy:		SJ

žadatelé: 1)

2)

oba právně zastoupeni vykonávajícím povolání
advokáta jako společník v obchodní společnosti GRUNER advokátní kancelář,
s.r.o., IČ 020 07 347, se sídlem v Karlových Varech, Bělehradská 1094/4, PSČ
360 01

**žádost o poskytnutí informace podle zákona
č. 106/1999 Sb., o svobodném přístupu
k informacím**

příloha:

- plná moc ze dne 24. 8. 2020

Žadatelé žádají o poskytnutí výsledků měření prašnosti z provozu lomu Jiří, které měla provádět **Sokolovská uhelná, právní nástupce, a.s.**, IČ 263 48 349, se sídlem Sokolov, Staré náměstí 69, PSČ 356 01 (dále jen „SUPN“), za účelem monitorování ovzduší z pohledu prašnosti a ostatních škodlivin ve Vaší obci na základě souhlasu Vaší obce ze dne 27. 5. 2009 s rozhodnutím Obvodního báňského úřadu v Sokolově č. j. 1820/2009/08/2 ze dne 20. 8. 2009, kterým byla povolena hornická činnosti otvírky, přípravy a dobývání výhradního ložiska hnědého uhlí lomem Jiří v dobývacích prostorech Albertov, Lomnice, Královské Poříčí a Nové Sedlo. Důvodem je posouzení míry vlivu těžební činnosti na zdraví žadatelů, kteří bydlí v bezprostřední blízkosti lomu Jiří.

Žadatelé dále žádají o poskytnutí aktuální dohody mezi obcí Vintřov a SUPN o podílu kompenzace SUPN na zlepšování životního prostředí v obci a způsobu jeho realizace.

S pozdravem a s díky

za
GRUNER advokátní kancelář, s.r.o.

GRUNER advokátní kancelář, s.r.o., IČ 02007347, se sídlem Karlovy Vary, Bělehradská 1094/4, PSČ 360 01,
zapsaná v obchodním rejstříku vedeném Krajským soudem v Plzni pod spis. zn. C 28979

tel.: +420 353 229 979, web: www.akgp.cz, ID datové schránky: fxyres

ev. č. ČAK: 12442 e-mail:



OBECNÍ ÚŘAD VINTÍŘOV
PSČ 357 44 Vintířov 62

, vykonávající povolání
advokáta jako společník v obchodní
společnosti GRUNER, advokátní kancelář,
s.r.o., IČ 020 07 347
Bělehradská 1094/4
360 01 Karlovy Vary

zastupující

Váš dopis značka /ze dne

Naše značka
t/760/01/20

Vyřizuje/Linka
Bc. Picková

Vintířov dne
2.10.2020

Obec Vintířov obdržela dne 25.9.2020 pod č.j. t/760/01/20 Vaši žádost podle zákona č. 106/1999 Sb., o svobodném přístupu k informacím, ve které požadujete výsledky měření prašnosti z provozu lomu Jiří a poskytnutí aktuální dohody mezi obcí Vintířov a Sokolovské uhelné, právní nástupce, a.s. o podílu kompenzace na zlepšování životního prostředí v obci a způsobu jeho realizace.

V příloze zasíláme:

1. Požadovanou aktuální dohodu mezi obcí Vintířov a Sokolovské uhelné, právní nástupce, a.s.
2. Výsledky měření imisí za rok 2019.

Výsledky za rok 2020 Vám budou poskytnuty po jejich vyhledání, v nejbližším možném termínu.

K dotazu na realizaci opatření ke kompenzace na zlepšování životního prostředí v obci uvádíme, že je průběžně plněno a nejsou k jeho plnění žádné připomínky.

Přeji hezký den

Marek Choc ,
starosta ,

OBECNÍ ÚŘAD
357 44 VINTÍŘOV
ul. Mas. Sokolov *

Telefon ,fax
352 665 416

Mail
vintirov@vintirov.cz

Bankovní spojení
KB Sokolov
Č.ú. 2826391/0100

IČO
00259641

D O H O D A
o vzájemné spolupráci na rok 2020

Uzavřena mezi:

- 1. Sokolovská uhelná, právní nástupce, a.s.,**
Staré náměstí 69
Těžební úsek
zastoupená Ing. Zdeňkem Kuprem MBA, členem představenstva
356 01 Sokolov

a

- 2. Obcí Vintířov**
se sídlem Vintířov 62
zastoupenou Markem Chocem, starostou obce
357 35 Chodov 1

V tomto znění:

V návaznosti na hornickou činnost Sokolovské uhelné, právní nástupce, a.s., Lom Jiří podle POPD na roky 2010 – 2020 při dobývání uhlí, zakládání skrývky a výklizu na vnitřní výsypce lomu Jiří, dochází k ovlivňování životních podmínek a životního prostředí v obci Vintířov. Z výše uvedených důvodů a na základě dohody ze dne 5.8.2009 mezi předsedou představenstva ing. Pöpperlem a obcí Vintířov, se obě výše uvedené strany dohodly v rámci uvedené dohody, na kompenzaci negativních vlivů dolové činnosti na životní podmínky a životní prostředí obce v jednotlivých letech, počínaje rokem 2010 a konče rokem 2020. Sokolovská uhelná, právní nástupce, a.s. Sokolov se zavazuje pomáhat při zajištění akcí podle předem projednaného plánu, zlepšujících životní podmínky a životní prostředí v obci Vintířov. Vždy na počátku každého roku, bude provedeno vyhodnocení a upřesněno plnění dohody na rok další.

Dle dohody obou stran poskytne Sokolovská uhelná, právní nástupce, a.s. Sokolov, Těžební úsek jako kompenzaci negativních vlivů na životní podmínky občanů obce plnění na tyto plánované akce obce Vintířov:

1. Pokračování v úklidu obce z titulu vysoké prašnosti způsobené dolovou činností lomu Jiří – kropení, zametání, mytí komunikací v rozsahu 1 x týdně v období březen – listopad.
2. Pokračování při výpomoci údržby bývalého Lipnického hřbitova, který se nachází v dolovém území obce na parcele č. 581, v k.ú. Vintířov u Sokolova a zabezpečení pročištění propustku ze západní strany, naproti vjezdu do bioplynové stanice tak, aby byl průtočný a místo bylo důstojné, ve vztahu k tomuto pietnímu místu.
3. Spolupráce při úpravě prostoru požární nádrže pod vodárnou, budování zelených ploch, místních komunikací a cyklostezek v obci.
4. Spolupráce na požádání, při realizaci investičních akcí v obci. Především se jedná o výpomoc mechanizmy a kamenivem pro úpravu přístupových cest v obci.
5. Na požádání v nezávadných případech obecní technikou, výpomoc mechanizmy při odstraňování sněhu a poskytnutí odvalu z Kamenolomu Horní Rozmyšl v zimním období, na posyp místních komunikací a chodníků.

6. Po domluvě prostřednictvím jednotky BZS, v závěru měsíce srpna 2020, vyčištění Vintřovského potoka v části, která protéká obcí a vybrání kalů mechanizací za lávkou naproti fotbalovému hřišti. Pokud to bude technicky možné, vybrat usazené kaly i dále od fotbalového hřiště tak, aby byl zajištěn řádný průtok Vintřovského potoka.
7. Podpora činnosti sboru dobrovolných hasičů obce Vintřov, formou využití polygonu BZS, firmy Sokolovská uhelná p.n., a.s. Sokolov. Těžební úsek, vždy po domluvě s členem představenstva pověřeným řízením Těžebního úseku nebo vedoucím BZS.
8. Pomoc SU p.n., a.s. Sokolov, při vybudování nového hřbitova pro obec Vintřov, na části pozemku firmy, p.p.č.409/1, k.ú. Vintřov u Sokolova.
9. Spolupráce úseku Traťového hospodářství s obcí, VOSS SOKOLOV s.r.o. a KSÚS Karlovarského kraje na pročištění propustků a kanalizace v prostoru p.p.č. 373/1 a 487/1 v katastrálním území Vintřov u Sokolova.
10. Úprava břehů obnovené vodní plochy na p.p.č. 473 v k.ú. Vintřov u Sokolova, která se nachází ve východní části obce a je v majetku SU a.s. Sokolov.

Osobou, která je oprávněná zajistit dohodnuté plnění formou konkrétních výkonů je člen představenstva Těžebního úseku. Starosta obce domluví vždy s členem představenstva Těžebního úseku postup realizace jednotlivých požadavků, zlepšujících životní podmínky občanů obce Vintřov.

Ve Vintřově dne 5.1.2020

.....
Marek Choc – starosta obce

OBEC
357 44 VINTŘOV
okres Sokolov (2)

.....
ing. Zdeněk Kupr MBA., člen představenstva,
pověřený řízením Těžebního úseku



SOKOLOVSKÁ UHELNÁ, právní nástupce, a. s.

Staré náměstí 69, 356 01 SOKOLOV
(zápis do obchodního rejstříku u Krajského soudu v Plzni
v oddílu B ve vložce 980)

Obecní úřad Vintřov		Č. uspor.:
Číslo dne:	22 -01- 2009	Zpracovatel:
Č.j.:		Priloha:
		102/02/07/19

Obecní úřad
Marek Choc
Vintřov 62
357 35 CHODOV

VÁŠ DOPIS ZNAČKY/ZE DNE

NAŠE ZNAČKA
TÚ/ 33/2019

VYŘIZUJE/LINKA
Ing.Štěrba/

SOKOLOV
11.1.2019

Výsledky měření imisí

V souladu s rozhodnutím OBÚ v Sokolově č.j. 1820/2009/08/2 ze dne 20.8.2009 POPD „Lom Jiří 2020“, č.j. 1070/511/Ing.Ma/08 ze dne 7.5.2008 POPD „Lom Družba 2007-2012“ a č.j. SBS/24764/2011/OBÚ-08/1 ze dne 17.8.2011 POPD „Lom Družba –horizont 416 m n.m.“ opatření č.2, které ukládá SU, právnímu nástupci, a.s., provádět monitorování ovzduší z hlediska prašnosti a škodlivin, Vám zasíláme v příloze Protokol o autorizovaném měření imisí.
S pozdravem

Ing. Aleš Hanzlíček
závodní lomů

Příloha:
Protokol o autorizovaném měření imisí – SUAS_18_V25_I

TELEFON
Sokolov 352463718

IČO
26348349

E-mailová adresa

FAX
352463702

Bankovní spojení
ČSOB Praha
č.ú. 17331033/03



SOKOLOVSKÁ UHELNÁ, právní nástupce, a.s.

Speciální laboratoř, pracoviště Vřesová

Osvědčení o autorizaci číslo jednací MZP/2018/780/1192, vydáno dne 2. 10. 2018
Staré náměstí 69, 356 01 Sokolov
Tel. 352 465 650, fax: 352 465 670

Protokol o autorizovaném měření imisí

automatickým imisním monitoringem (AIM) v lokalitě Vintířov

Objednavatel: Sokolovská uhelná, právní nástupce a.s.
Staré náměstí 69
35601 Sokolov

Datum měření: 4. 9. – 11. 9. 2018

Měření provedl: Sokolovská uhelná, právní nástupce, a.s.
Zaměstnanci bezprostředně se podílející na měření:
Jan Osvald, Michal Bernášek

Číslo protokolu: SUAS_18_V25_I

Vypracoval: Jan Osvald, e-mail: osvald@suas.cz, tel.: +420 352 465 664

Datum vyhotovení: 10. 1. 2019

Odpovědný zástupce autorizované osoby:

Ing. Iveta Dyková
vedoucí Speciální laboratoře

Rozdělovník: Zákazník neskenovaný originál:

- TÚ, Ing. Kupr - člen představenstva, pověřený řízením TÚ - 2x

Zákazník originál elektronicky:

- sekce Ekologie (dedic@suas.cz)

- sekce Ekologie (klimesova@suas.cz)

- TÚ (senkyr@suas.cz)

- TÚ, sekce Báňský rozvoj (lisner@suas.cz)



Sokolovská uhelná, právní nástupce, a.s.
Sokolov
sekce Speciální laboratoře

OBSAH PROTOKOLU O MĚŘENÍ

1. ÚVOD
2. ODBĚROVÁ MÍSTA
3. POPIS PRŮBĚHU MĚŘENÍ, MĚŘICÍ PŘÍSTROJE
4. VÝSLEDKY MĚŘENÍ
5. ZÁVĚR

Přílohy:

1. Imisní limity stanovené Zákonem č. 201/2012 Sb. Zákon o ochraně ovzduší
2. Grafické znázornění hodinových průměrů PM₁₀ v jednotlivých dnech
3. Měřené místo: lokalita, schéma, fotodokumentace

1. ÚVOD:

Měření proběhlo na základě rozhodnutí Obvodního báňského úřadu v Sokolově č.j.1820/2009/08/2 ze dne 20.8.2009 (POPD lomu Jiří) a rozhodnutí Obvodního báňského úřadu v Sokolově č.j.: SBS/24764/2011/OBÚ-08/1 ze dne 17. 8. 2011 (POPD lomu Družba – horizont 416 m n. m), která ukládají SU, a.s. provádět monitorování ovzduší z hlediska prašnosti a škodlivin.

2. MĚŘENÉ MÍSTO

Automatický imisní monitoring (AIM) byl umístěn ve Vintířově č. p. 171 (příloha č. 3).

3. POPIS PRŮBĚHU MĚŘENÍ, MĚŘICÍ PŘÍSTROJE

3.1. Průběh měření

Během měření nedošlo k výpadkům měřicího zařízení.

V intervalech, ve kterých není uvedena naměřená hodnota (viz Kapitola 4), probíhala kalibrace AIM kalibračními plyny.

3.2. Měřicí přístroje a postupy měření AIM

Vzorek ovzduší byl odebírán kontinuálně a veden

- po filtraci, odstraňující prašný aerosol, do jednotlivých kontinuálních analyzátorů:

HORIBA APMA-370, měření **oxidu uhelnatého** IČ spektroskopii

(000.ZP.CL.CL.8_2_1_3.18)

TEI model 43 A, měření **oxidu siřičitého** pulsní fluorescencí

(000.ZP.CL.CL.8_2_1_1.09)

Horiba APNA - 370, měření **oxidu dusičitého** chemiluminiscencí

(000.ZP.CL.CL.8_2_1_2.09)

- bez filtrace do prachoměru:

SHARP 5030, měření **suspendovaných částic (PM₁₀)** (byla použita hlavice pro měření frakce PM₁₀) radiometrií (000.ZP.CL.CL.8_2_1_5.09)

Dále byly měřeny **meteorologické veličiny** přístrojem Kronies (000.ZP.CL.CL.8_2_1_8.09)

Z hodnot naměřených automatickým imisním monitoringem AIM byly zpracovatelským programem vypočteny průměrné koncentrace jednotlivých znečišťujících látek v souladu s požadavky Zákona č. 201/2012 Sb. Zákon o ochraně ovzduší.

3.3. Metrologická návaznost měřidel

Měřidlo (kategorie)	Metrologická návaznost měřidla	Lhůta
Automat. analyzátor SO ₂ – pulsní fluorescenční (PMK)	AKL č. 2284 - ČHMÚ Praha	2 roky
	Kalibrační plyn - RM (Linde Gas) SO ₂ v N ₂	Před každým měřením
Automat. analyzátor NO _x – chemiluminiscenční (PMK)	AKL č. 2284 - ČHMÚ Praha	2 roky
	Kalibrační plyn - RM (Linde Gas) NO v N ₂	Před každým měřením
Automat. analyzátor CO - IČ spektroskopie (PMK)	AKL č. 2284 - ČHMÚ Praha	2 roky
	Kalibrační plyn - RM (Linde Gas) CO v N ₂	Před každým měřením
Prachoměr (PMK)	Kalibrační folie	3 měsíce
Směr a rychlost větru (PMI), teplota, tlak, vlhkosti (PMK)	AKL č. 2284 - ČHMÚ Praha	6 let

3.4. Použité veličiny a zkratky

Označení měřených látek (včetně jednotek)

oxid dusičitý : NO₂(μg/m³)

oxid uhelnatý: CO (μg/m³)

oxid siřičitý : SO₂ (μg/m³)

suspendované částice: PM₁₀ (μg/m³)

směr větru je uváděn ve stupních po směru otáčení hodinových ručiček, 0° - SEVER, 90° - VÝCHOD, 180°- JIH, 270°- ZÁPAD .

3.5. Použitá dokumentace

Imisní limity stanovené Zákonem č. 201/2012 Sb. Zákon o ochraně ovzduší

000.ZP.CL.CL.8_2_1_1.09 Kontinuální měření imisí oxidu siřičitého pulsní fluorescencí

000.ZP.CL.CL.8_2_1_2.09 Kontinuální měření imisí oxidů dusíku chemiluminiscencí

000.ZP.CL.CL.8_2_1_3.18 Kontinuální měření imisí oxidu uhelnatého IČ - spektroskopí

000.ZP.CL.CL.8_2_1_5.09 Kontinuální měření imisí polétavého prachu radiometrií

000.PPO.CL.CL.8_2_1_7.10 Zpracování výsledků měření z AIM

000.ZP.CL.CL.8_2_1_8.09 Měření meteorologických veličin

4. VÝSLEDKY MĚŘENÍ

Měřené místo:

Vintřov

Znečišťující látka:

NO₂ [µg/m³]

Parametř/oba průměrování:

Aritmetický průměr /1 hodina

Datum	Hodina																							
	1:00	2:00	3:00	4:00	5:00	6:00	7:00	8:00	9:00	10:00	11:00	12:00	13:00	14:00	15:00	16:00	17:00	18:00	19:00	20:00	21:00	22:00	23:00	24:00
4.9.2018										27,9	22,3	7,9	5,3	5,2	4,5	5,6	6,6	5,9	8,7	7,6	10,2	18,4	17,5	
5.9.2018	12,2	13,9	16,7	13,6	14,7	17,1	17,1	18,8	15,2	18,4	22,2	21,5	7,5	7,9	6,8	7,3	9,8	5,7	6,0	7,2	9,0	15,9	11,0	8,2
6.9.2018	8,1	9,2	12,9	15,6	15,1	16,4	17,9	17,9	25,6	16,7	19,1	9,9	8,0	11,8	4,9	4,6	4,6	6,2	7,4	17,5	20,2	11,5	20,1	15,0
7.9.2018	13,1	16,4	13,0	15,5	18,0	21,1	17,2	22,1	24,0	17,6	16,4	10,8	5,7	4,5	4,9	5,0	7,8	10,6	11,0	23,0	10,1	7,5	5,2	6,3
8.9.2018	8,0	7,3	8,2	6,7	6,8	7,9	10,6	12,1	10,9	6,5	5,3	3,8	4,2	4,3	3,1	3,1	3,3	3,5	6,5	14,6	22,8	16,3	19,7	10,7
9.9.2018	8,5	9,0	11,3	12,9	14,5	14,5	14,8	10,1	9,0	13,3	20,6	13,0	5,1	5,3	4,8	3,7	3,2	4,4	4,7	11,6	10,9	24,7	11,0	23,8
10.9.2018	7,7	7,9	7,9	13,3	22,9	20,1	24,2	25,3	25,7	25,5	20,4	16,8	6,9	7,6	8,6	7,5	5,0	4,2	7,5	9,9	11,0	13,5	15,0	14,1
11.9.2018	15,2	13,2	14,7	15,3	15,1	11,0	13,2	15,8																

Měřené místo:

Vintřov

Znečišťující látka:

SO₂ [µg/m³]

Parametr/doba průměrování:

Aritmetický průměr /1 hodina

Datum	Hodina																							
	1:00	2:00	3:00	4:00	5:00	6:00	7:00	8:00	9:00	10:00	11:00	12:00	13:00	14:00	15:00	16:00	17:00	18:00	19:00	20:00	21:00	22:00	23:00	24:00
4.9.2018										19,3	20,2	10,6	13,0	11,3	10,9	11,9	11,0	11,0	8,5	8,6	8,5	8,4	8,6	8,3
5.9.2018	8,4	7,8	7,6	8,4	8,4	8,2	7,7	7,9	8,2	8,9	14,2	13,5	9,6	8,8	9,0	9,5	9,7	9,3	10,9	8,9	8,0	12,4	9,6	8,4
6.9.2018	8,4	8,4	9,1	8,8	8,7	7,9	8,2	8,0	9,3	11,9	13,0	11,9	9,7	10,9	9,0	8,1	8,1	7,8	8,5	7,6	8,8	7,7	8,4	8,8
7.9.2018	9,1	9,4	9,3	10,8	10,0	9,1	8,8	8,1	8,3	7,9	11,7	8,0	8,5	7,5	8,5	8,7	8,9	8,7	10,1	9,6	11,5	9,4	8,1	7,8
8.9.2018	7,5	7,6	8,2	7,6	7,7	7,9	8,3	7,8	10,2	7,5	7,8	7,4	9,3	9,9	8,1	7,5	7,4	8,0	7,4	6,8	7,6	8,3	8,0	7,4
9.9.2018	8,7	7,6	7,8	8,0	8,1	7,7	7,7	7,5	8,8	15,3	31,9	21,3	9,3	8,5	8,2	8,0	7,9	7,5	9,5	11,4	9,6	8,6	8,4	8,7
10.9.2018	8,3	8,4	8,4	8,3	7,9	8,1	7,9	8,6	8,4	10,0	23,0	17,9	8,8	7,8	7,6	8,1	7,9	7,9	8,4	8,0	8,2	7,7	7,5	9,3
11.9.2018	8,6	12,1	9,3	8,4	7,9	7,7	8,2	8,7																

Měřené místo:

Vintřov

Znečišťující látka:

CO [$\mu\text{g}/\text{m}^3$]

Parametr/doba průměrování:

Klouzavý průměr /8 hodin

Datum	Hodina																								Max*	
	1:00	2:00	3:00	4:00	5:00	6:00	7:00	8:00	9:00	10:00	11:00	12:00	13:00	14:00	15:00	16:00	17:00	18:00	19:00	20:00	21:00	22:00	23:00	24:00		
02.05.2018										253	265	269	269	241	237	228	219	219	219	219	219	219	222	222	227	269
03.05.2018	231	235	244	250	253	257	265	267	269	271	266	261	256	250	237	228	223	218	213	209	209	214	219	222	271	
04.05.2018	224	225	226	228	229	226	224	225	230	232	234	232	231	229	226	222	215	210	206	207	211	212	218	223	234	
05.05.2018	228	231	234	236	238	242	249	250	253	254	253	251	245	239	228	224	220	218	217	218	221	221	221	220	254	
06.05.2018	218	217	217	214	210	209	209	208	207	205	202	199	198	194	190	186	182	178	179	182	196	223	238	247	247	
07.05.2018	255	262	266	272	263	245	237	233	231	229	230	226	220	212	208	204	201	197	191	189	197	203	206	207	272	
08.05.2018	208	208	207	205	199	198	203	213	220	226	230	233	229	219	207	204	201	197	184	181	189	203	206	207	272	
09.05.2018	199	206	213	215	216	215	214	214	220	226	230	233	229	219	207	204	198	190	184	181	180	184	187	191	233	
																									216	

Měřené místo: Vintřívov
 Parametr/doba průměrování: Aritmetický průměr / 24 hodin

Datum	Znečišťující látka	
	SO ₂	PM ₁₀
	[µg/m ³]	[µg/m ³]
4.9.2018	11,4	26,8
5.9.2018	9,3	25,3
6.9.2018	9,0	20,2
7.9.2018	9,1	24,8
8.9.2018	8,0	13,9
9.9.2018	10,2	15,2
10.9.2018	9,3	20,6
11.9.2018	8,9	38,1

Datum	Měřená veličina (meteo)				
	tlak	teplota	rel.vlhkost	rychlost	směr větru
	[hPa]	[°C]	[%]	[m/s]	[deg]
4.9.2018	955,6	19,8	48,6	0,8	170,7
5.9.2018	955,7	17,3	51,6	0,4	126,0
6.9.2018	955,6	17,1	51,0	0,6	145,4
7.9.2018	955,7	15,2	66,8	0,3	191,7
8.9.2018	955,7	14,7	56,5	0,3	225,7
9.9.2018	955,7	14,8	53,1	0,3	255,2
10.9.2018	955,7	15,9	49,1	0,3	261,8
11.9.2018	955,7	14,2	57,8	0,1	173,9

5. ZÁVĚR

Výsledky měření, uvedené v protokolu, se týkají pouze místa a času, při kterých bylo měření provedeno.

Protokol nesmí být, bez písemného souhlasu měřicí skupiny, reprodukován jinak než celý.

———— konec protokolu o autorizovaném měření emisí č. SUAS_18_V25_I ————

Příloha č. 1

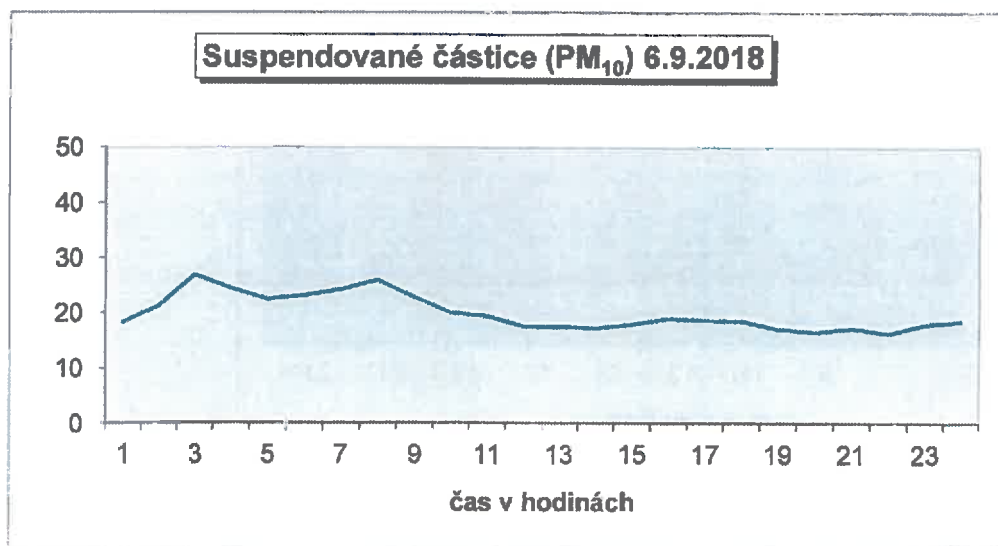
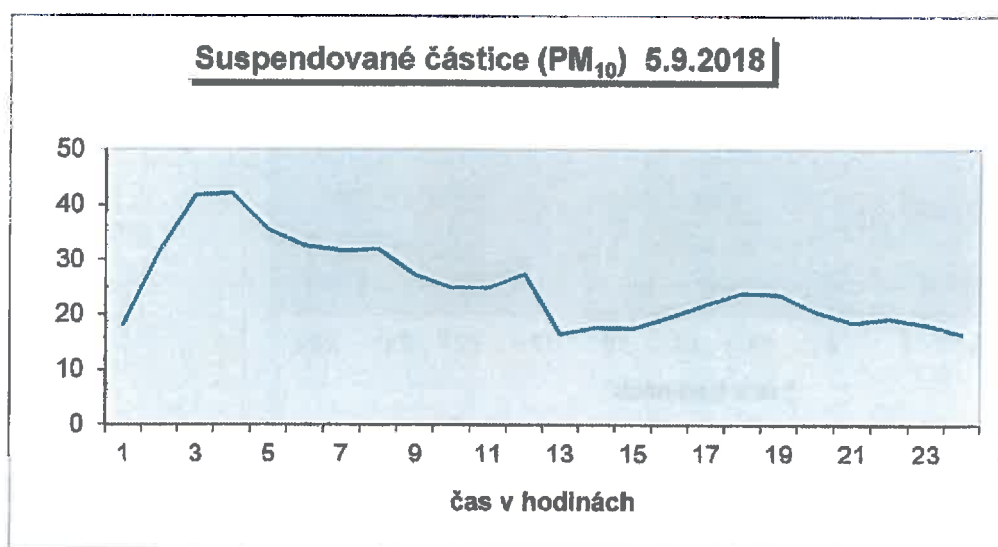
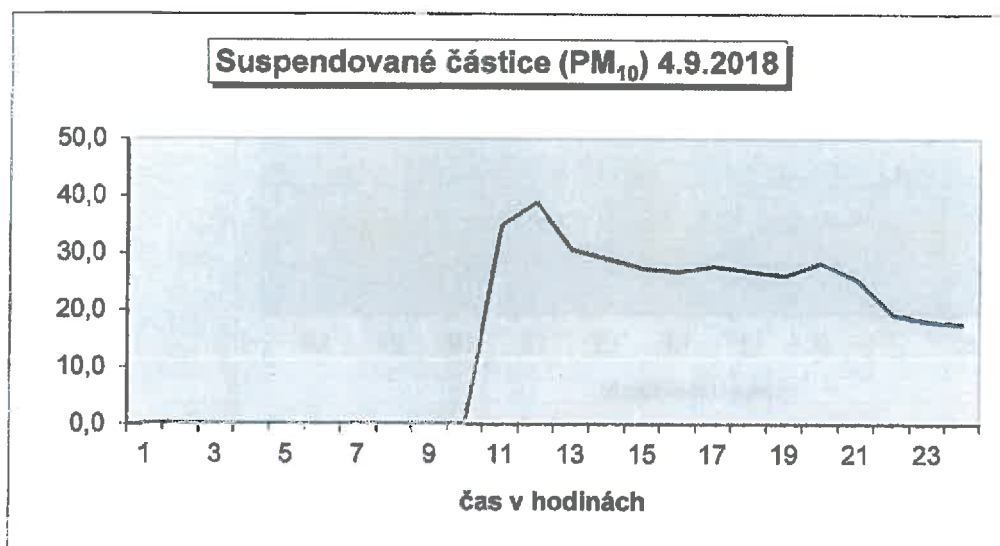
Imisní limity stanovené Zákonem č. 201/2012 Sb. Zákon o ochraně ovzduší

Znečišťující látka	Doba průměrování	Hodnota imisního limitu/ maximální povolený počet jejího překročení za rok
SO ₂	Aritmetický průměr/ 1h	350 µg/m ³ , nesmí být překročena více než 24x za kalendářní rok
	Aritmetický průměr/ 24 h	125 µg/m ³ , nesmí být překročena více než 3x za kalendářní rok
Suspendované částice PM ₁₀	Aritmetický průměr/ 24 h	50 µg/m ³ , nesmí být překročena více než 35x za kalendářní rok
	Aritmetický průměr/kalendářní rok	40 µg/m ³
NO ₂	Aritmetický průměr/ 1h	200 µg/m ³ , nesmí být překročena více než 18x za kalendářní rok
	Aritmetický průměr/kalendářní rok	40 µg/m ³
CO	Maximální denní osmihodinový klouzavý průměr	10 mg/m ³

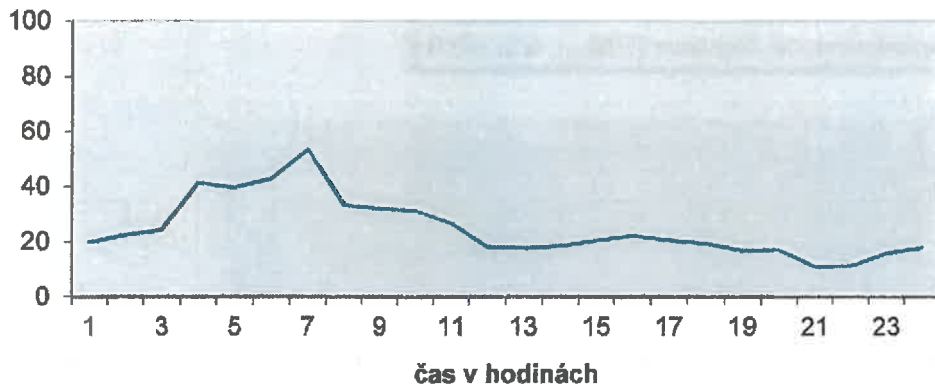
Příloha č. 2

Grafické znázornění hodinových koncentrací PM₁₀ v jednotlivých dnech

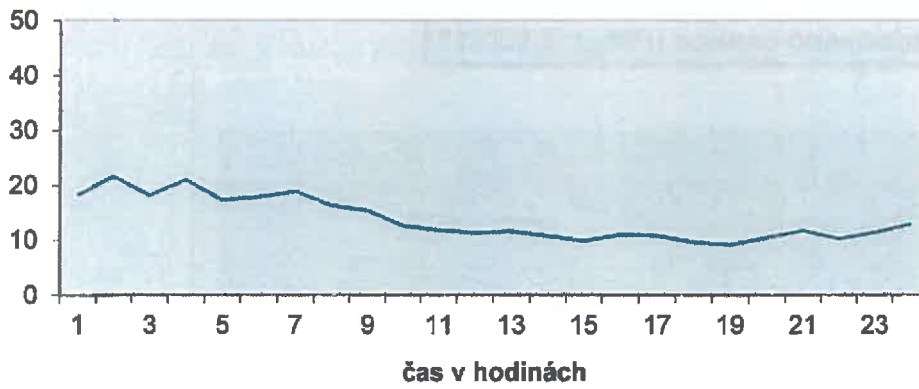
Měřené místo: Vintířov



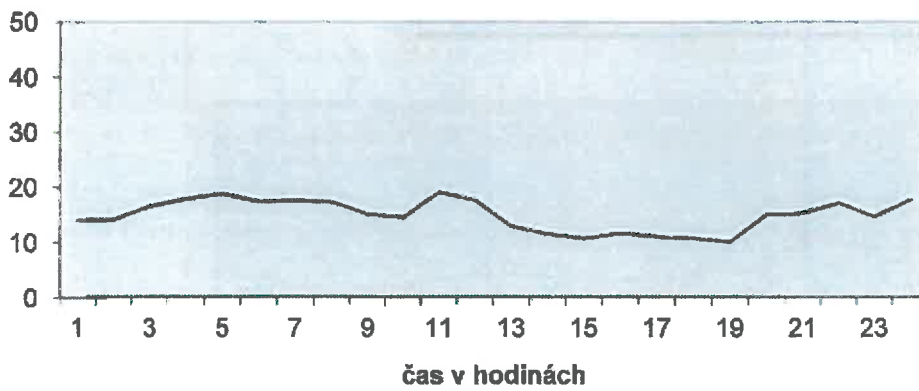
Suspendované částice (PM₁₀) 7.9.2018



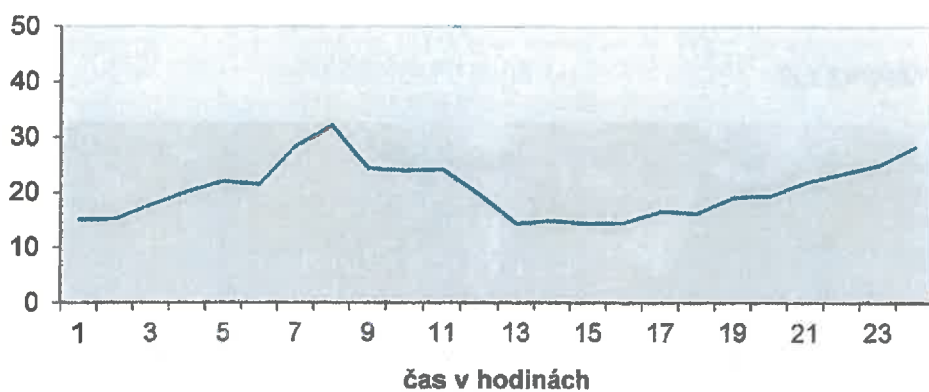
Suspendované částice (PM₁₀) 8.9.2018



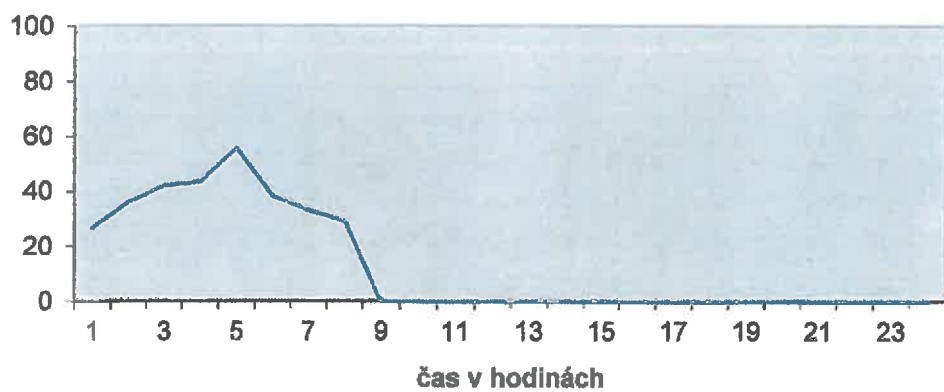
Suspendované částice (PM₁₀) 9.9.2018



Suspendované částice (PM₁₀) 10.9.2018



Suspendované částice (PM₁₀) 11.9.2018



Příloha č. 3.1. - Umístění měřeného místa

Měřené místo: Vintířov

GPS: N50°13.995 E012°43.158



Příloha č. 3.2.

Měřené místo: Vintířov



Pohled ze severozápadu



Pohled ze západu



štrana 15 z 15
Pohled z jhovýchodu



SOKOLOVSKÁ UHELNÁ, právní nástupce, a. s.

Staré náměstí 69, 356 01 SOKOLOV
(zápis do obchodního rejstříku u Krajského soudu v Plzni
v oddílu B ve vložce 980)

Obecní úřad Vintřov		č. dopor.:
Došlo dne	15. 07. 2019	Upracováno:
Obecní úřad		
Marš. Choc	STA/634/07/18	Ukl. znak:
Vintřov, 62		
357 35 CHODOV		

VÁŠ DOPIS ZNAČKY/ZE DNE

NAŠE ZNAČKA
TÚ/405/2019

VYŘIZUJE/LINKA
Ing. Štěrb.

SOKOLOV
15.7.2019

Výsledky měření imisí

V souladu s rozhodnutím OBÚ v Sokolově č.j. 1820/2009/08/2 ze dne 20.8.2009 POPD „Lom Jiří 2020“, č.j. 1070/511/Ing.Ma/08 ze dne 7.5.2008 POPD „Lom Družba 2007-2012“ a č.j. SBS/24764/2011/OBÚ-08/1 ze dne 17.8.2011 POPD „Lom Družba –horizont 416 m n.m.“ opatření č.2, které ukládá SU, právnímu nástupci, a.s., provádět monitorování ovzduší z hlediska prašnosti a škodlivin, Vám zasíláme v příloze Protokol o autorizovaném měření imisí.
S pozdravem

Ing. Aleš Hanzlíček
závodní lomů

Příloha:
Protokol o autorizovaném měření imisí – SUAS_19_V26_I

TELEFON
Sokolov 352463718

IČO
26348349

E-mailová adresa

FAX
352463702

Bankovní spojení
ČSOB Praha
č.ú. 17331033/03



SOKOLOVSKÁ UHELNÁ, právní nástupce, a.s.

Speciální laboratoř, pracoviště Vřesová

Osvědčení o autorizaci číslo jednací MZP/2018/780/1192, vydáno dne 2. 10. 2018
Staré náměstí 69, 356 01 Sokolov
Tel. 352 465 650, fax: 352 465 670

Protokol o autorizovaném měření imisí

automatickým imisním monitoringem (AIM) v lokalitě Vintířov

Objednavatel: Sokolovská uhelná, právní nástupce a.s.
Staré náměstí 69
35601 Sokolov

Datum měření: 7. 5. – 14. 5. 2019

Měření provedl: Sokolovská uhelná, právní nástupce, a.s.
Zaměstnanci bezprostředně se podílející na měření:
Jan Osvald, Michal Bernášek

Číslo protokolu: SUAS_19_V26_I

Vypracoval: Jan Osvald, e-mail: osvald@suas.cz, tel.: +420 352 465 664

Datum vyhotovení: 3. 7. 2019

Odpovědný zástupce autorizované osoby:

Ing. Iveta Dyková
vedoucí Speciální laboratoře

Sokolovská uhelná, právní nástupce, a.s.
Sokolov
sestava Os. 1234567890

Rozdělovník: Zákazník neskenovaný originál:
- TÚ, Ing. Kupr - člen představenstva, pověřený řízením TÚ - 2x
Zákazník originál elektronicky:
- sekce Ekologie (dedic@suas.cz)
- sekce Ekologie (klimesova@suas.cz)
- TÚ (senkyr@suas.cz)
- TÚ, sekce Báňský rozvoj (lisner@suas.cz)



OBSAH PROTOKOLU O MĚŘENÍ

1. ÚVOD
2. ODBĚROVÁ MÍSTA
3. POPIS PRŮBĚHU MĚŘENÍ, MĚŘICÍ PŘÍSTROJE
4. VÝSLEDKY MĚŘENÍ
5. ZÁVĚR

Přílohy:

1. Imisní limity stanovené Zákonem č. 201/2012 Sb. Zákon o ochraně ovzduší
2. Grafické znázornění hodinových průměrů PM₁₀ v jednotlivých dnech
3. Měřené místo: lokalita, schéma, fotodokumentace

1. ÚVOD:

Měření proběhlo na základě rozhodnutí Obvodního báňského úřadu v Sokolově č.j.1820/2009/08/2 ze dne 20.8.2009 (POPD lomu Jiří) a rozhodnutí Obvodního báňského úřadu v Sokolově č.j.: SBS/24764/2011/OBÚ-08/1 ze dne 17. 8. 2011 (POPD lomu Družba – horizont 416 m n. m), která ukládají SU, a.s. provádět monitorování ovzduší z hlediska prašnosti a škodlivin.

2. MĚŘENÉ MÍSTO

Automatický imisní monitoring (AIM) byl umístěn ve Vintířově č. p. 171 (příloha č. 3).

3. POPIS PRŮBĚHU MĚŘENÍ, MĚŘICÍ PŘÍSTROJE

3.1. Průběh měření

V průběhu celého měření nebyly měřeny meteorologické veličiny, jelikož převodníky signálu z meteorologických čidel byly v poruše. K jiným výpadkům měřicího zařízení během měření nedošlo.

V intervalech, ve kterých není uvedena naměřená hodnota (viz Kapitola 4), probíhalo nastavení AIM kontrolními plyny.

3.2. Měřicí přístroje a postupy měření AIM

Vzorek ovzduší byl odebírán kontinuálně a veden

- po filtraci, odstraňující prašný aerosol, do jednotlivých kontinuálních analyzátorů:
 - HORIBA APMA-370, měření **oxidu uhelnatého** IČ spektroskopii
 - TEI model 43 A, měření **oxidu siřičitého** pulsní fluorescencí
 - Horiba APNA-370, měření **oxidu dusičitého** chemiluminiscencí
 - bez filtrace do prachoměru:
 - Prachoměr SHARP 5030, měření **suspendovaných částic (PM₁₀)** (použita hlavice pro měření frakce PM₁₀) radiometrií
 - Dále měly být měřeny **meteorologické veličiny** přístrojem Kronies – přístroj v poruše
- Z hodnot naměřených automatickým imisním monitoringem AIM byly zpracovatelským programem vypočteny průměrné koncentrace jednotlivých znečišťujících látek v souladu s požadavky Zákona č. 201/2012 Sb. Zákon o ochraně ovzduší.

3.3. Metrologická návaznost měřidel

Měřidlo (kategorie)	Metrologická návaznost měřidla	Lhůta
Automat. analyzátor SO ₂ – pulsní fluorescenční (PMK)	AKL č. 2284 - ČHMÚ Praha	2 roky
	kontrolní plyn - RM (Linde Gas) SO ₂ v N ₂	Před každým měřením
Automat. analyzátor NO _x – chemiluminiscenční (PMK)	AKL č. 2284 - ČHMÚ Praha	2 roky
	kontrolní plyn - RM (Linde Gas) NO v N ₂	Před každým měřením
Automat. analyzátor CO - IČ spektroskopie (PMK)	AKL č. 2284 - ČHMÚ Praha	2 roky
	kontrolní plyn - RM (Linde Gas) CO v N ₂	Před každým měřením
Prachoměr (PMK)	Kalibrační folie	3 měsíce
Směr a rychlost větru (PMI), teplota, tlak, vlhkosti (PMK)	AKL č. 2284 - ČHMÚ Praha	6 let

3.4. Použité veličiny a zkratky

Označení měřených látek (včetně jednotek)

oxid dusičitý : NO₂(μg/m³)

oxid uhelnatý: CO (μg/m³)

oxid siřičitý : SO₂ (μg/m³)

suspendované částice: PM₁₀ (μg/m³)

směr větru je uváděn ve stupních po směru otáčení hodinových ručiček, 0° - SEVER, 90° - VÝCHOD, 180°- JIH, 270°- ZÁPAD .

3.5. Použitá dokumentace

Imisní limity stanovené Zákonem č. 201/2012 Sb. Zákon o ochraně ovzduší

000.ZP.CL.CL.8_2_1_1.09 Kontinuální měření imisí oxidu siřičitého pulsní fluorescencí

000.ZP.CL.CL.8_2_1_2.09 Kontinuální měření imisí oxidů dusíku chemiluminiscencí

000.ZP.CL.CL.8_2_1_3.18 Kontinuální měření imisí oxidu uhelnatého IČ - spektroskopii

000.ZP.CL.CL.8_2_1_5.09 Kontinuální měření imisí polétavého prachu radiometrií

000.PPO.CL.CL.8_2_1_7.10 Zpracování výsledků měření z AIM

000.ZP.CL.CL.8_2_1_8.09 Měření meteorologických veličin

4. VÝSLEDKY MĚŘENÍ

Měřené místo:

Vintřov

Znečišťující látka:

NO₂ [µg/m³]

Parametr/doba průměrování: Aritmetický průměr / 1 hodina

Datum	Hodina																									
	1:00	2:00	3:00	4:00	5:00	6:00	7:00	8:00	9:00	10:00	11:00	12:00	13:00	14:00	15:00	16:00	17:00	18:00	19:00	20:00	21:00	22:00	23:00	24:00		
7.5.2019										5,9	12,5	11,9	18,5	6,9	4,4	5,3	5,5	9,1	11,1	9,9	10,8	11,3	10,2			
8.5.2019	13,8	10,7	8,3	7,7	9,8	10,2	10,3	9,3	8,6	6,9	5,2	5,8	5,7	4,7	3,6	4,3	7,8	9,6	8,7	15,1	12,5	8,2	5,2	9,4		
9.5.2019	12,8	8,4	6,3	9,2	11,2	16,5	19,2	14,9	9,1	4,4	4,5	8,3	5,1	2,9	2,7	3,5	3,8	7,0	8,6	14,5	13,1	8,4	14,3	5,3		
10.5.2019	3,5	3,5	2,9	4,5	6,7	9,3	6,7	5,2	5,2	4,1	3,7	3,1	3,7	3,5	3,0	3,7	5,0	3,4	5,1	8,7	5,8	14,1	9,0	11,2		
11.5.2019	8,5	10,6	6,8	9,4	7,8	12,1	11,7	12,0	13,8	16,6	16,9	17,1	14,7	12,2	14,5	13,0	6,6	6,5	6,0	5,6	6,2	9,4	4,0	6,5		
12.5.2019	3,0	3,3	3,1	1,8	3,5	4,4	4,7	2,7	3,6	4,1	3,9	4,3	3,2	3,6	3,8	4,6	2,9	2,7	5,4	8,8	11,2	10,8	4,1	4,9		
13.5.2019	3,5	4,3	7,9	8,2	9,6	11,0	9,8	7,8	7,4	4,2	3,1	3,8	5,5	7,7	4,2	4,9	4,2	3,3	3,8	3,5	8,5	8,3	9,3	15,4		
14.5.2019	15,5	10,2	10,3	14,0	8,4	7,1	10,2	-7,1																		

Měřené místo:

Vintřívov

Znečišťující látka:

SO₂ [µg/m³]

Parametr/doba průměrování:

Aritmetický průměr /1 hodina

Datum	Hodina																								
	1:00	2:00	3:00	4:00	5:00	6:00	7:00	8:00	9:00	10:00	11:00	12:00	13:00	14:00	15:00	16:00	17:00	18:00	19:00	20:00	21:00	22:00	23:00	24:00	
7.5.2019	17,0	16,8	14,7	11,7	14,2	11,3	11,6	13,1	11,6	9,9	9,2	8,7	8,1	16,0	8,9	7,9	8,1	7,6	8,6	9,3	13,1	10,7	10,5	16,0	
8.5.2019	9,0	8,4	8,2	8,5	8,1	8,2	8,2	8,3	9,2	8,8	8,9	9,3	9,9	9,2	7,6	10,1	9,6	8,0	8,5	9,8	11,9	9,4	9,5	10,7	
9.5.2019	8,3	8,5	9,0	8,9	8,5	9,0	9,1	8,0	8,2	8,4	8,3	8,4	8,5	8,6	8,4	8,0	8,3	11,0	12,2	10,3	15,1	11,1	11,2	8,9	
10.5.2019	11,6	10,2	10,1	10,6	10,9	9,8	10,1	10,1	11,2	11,0	9,9	10,0	10,4	9,8	10,2	17,9	9,7	8,9	8,5	9,0	8,2	8,2	12,5	12,8	12,3
11.5.2019	9,6	11,8	10,8	9,0	9,1	9,8	20,4	11,2	12,3	9,8	9,5	10,7	8,6	15,6	21,4	19,3	10,4	10,3	20,5	20,7	21,4	16,2	14,7	18,2	
12.5.2019	9,3	10,5	11,5	10,2	10,9	10,0	9,3	8,6	8,5	8,8	8,8	9,3	9,3	11,9	9,9	16,7	11,5	9,2	11,1	8,7	16,3	9,7	11,1	15,3	
13.5.2019	10,6	10,4	10,2	10,1	9,9	10,0	9,4	11,2																	
14.5.2019																									

Měřené místo:

Vintřov

Znečišťující látka:

CO [$\mu\text{g}/\text{m}^3$]

Parametr/doba průměrování:

Klouzavý průměr /8 hodin

Datum	Hodina																								Max*
	1:00	2:00	3:00	4:00	5:00	6:00	7:00	8:00	9:00	10:00	11:00	12:00	13:00	14:00	15:00	16:00	17:00	18:00	19:00	20:00	21:00	22:00	23:00	24:00	
7.5.2019	280	291	276	268	282	278	276	276	269	246	247	248	242	255	236	224	226	247	249	308	336	319	353	302	353
8.5.2019	231	214	212	216	208	230	214	217	193	186	234	237	235	237	247	228	237	229	234	233	262	252	233	234	291
9.5.2019	202	197	196	205	203	210	198	196	209	202	190	212	204	201	198	204	201	208	213	226	242	255	241	214	255
10.5.2019	301	292	276	295	276	279	268	283	282	289	271	273	205	208	206	222	222	214	212	228	230	316	315	284	316
11.5.2019	199	198	200	195	194	198	211	208	232	234	234	255	209	244	232	238	236	234	216	216	223	243	220	213	301
12.5.2019	223	225	228	227	231	227	227	224	223	219	225	225	209	244	232	238	226	225	235	276	288	290	247	227	290
13.5.2019	294	310	285	326	236	238	227	224	223	219	225	225	229	234	264	257	240	255	275	256	311	277	302	353	353
14.5.2019							166																		326

Měřené místo:

Vintířov

Parametr/doba průměrování: Aritmetický průměr / 24 hodin

Datum	Znečišťující látka	
	SO ₂ [µg/m ³]	PM ₁₀ [µg/m ³]
7.5.2019	10,2	14,4
8.5.2019	11,0	13,7
9.5.2019	9,3	10,0
10.5.2019	9,0	11,5
11.5.2019	11,1	15,3
12.5.2019	13,8	7,5
13.5.2019	10,7	11,8
14.5.2019	10,2	27,4

Datum	Měřená veličina (meteo)				
	tlak [hPa]	teplota [°C]	rel.vlhkost [%]	rychlost [m/s]	směr větru [deg]
7.5.2019	--	--	--	--	--
8.5.2019	--	--	--	--	--
9.5.2019	--	--	--	--	--
10.5.2019	--	--	--	--	--
11.5.2019	--	--	--	--	--
12.5.2019	--	--	--	--	--
13.5.2019	--	--	--	--	--
14.5.2019	--	--	--	--	--

-- porucha meteočidel

5. ZÁVĚR

Výsledky měření, uvedené v protokolu, se týkají pouze místa a času, při kterých bylo měření provedeno.

Protokol nesmí být, bez písemného souhlasu měřící skupiny, reprodukován jinak než celý.

———— konec protokolu o autorizovaném měření imisí č. SUAS_19_V26_I ————

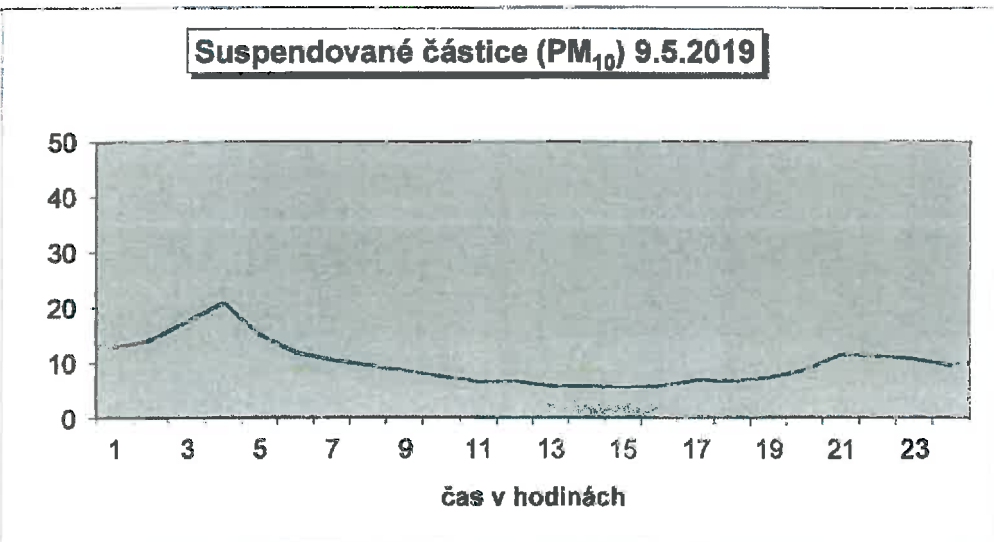
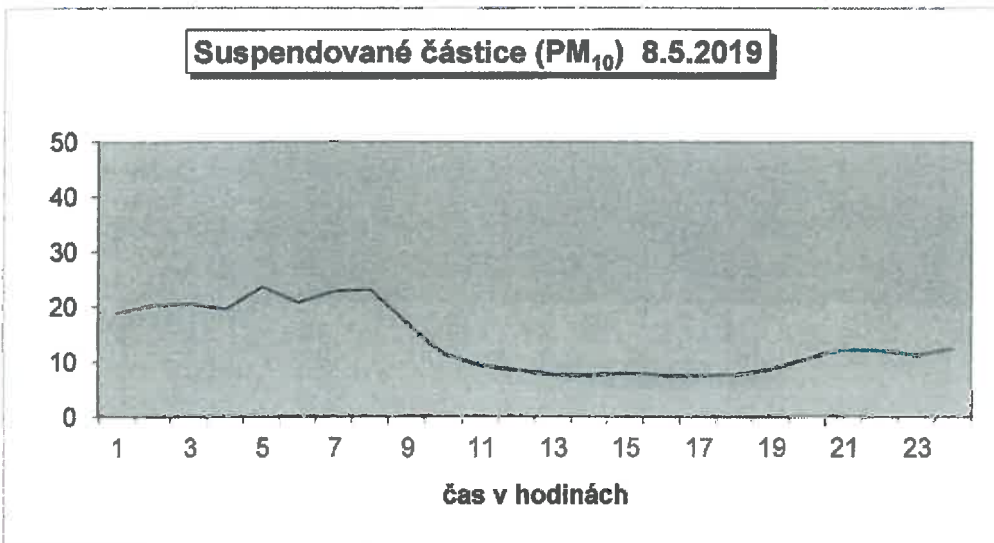
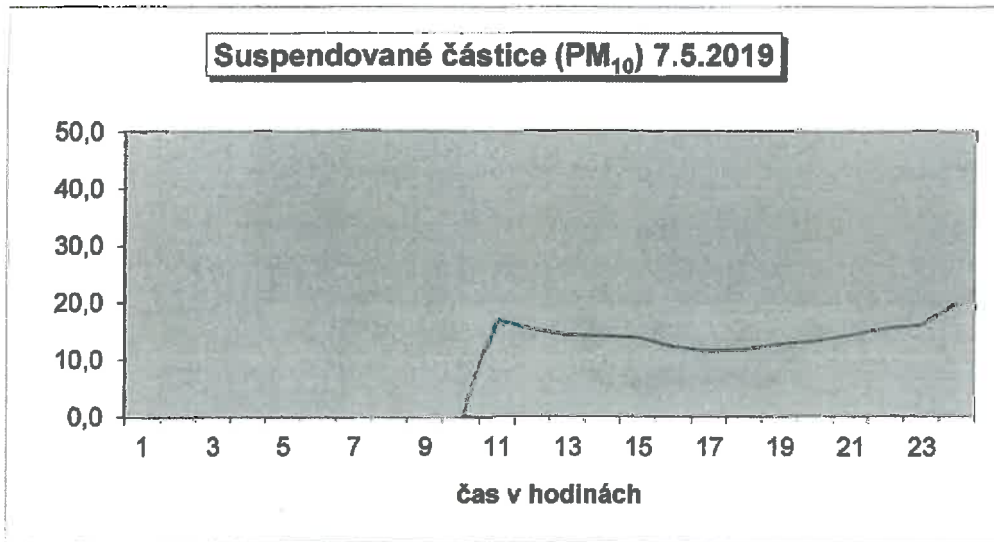
Příloha č. 1

Imisní limity stanovené Zákonem č. 201/2012 Sb. Zákon o ochraně ovzduší

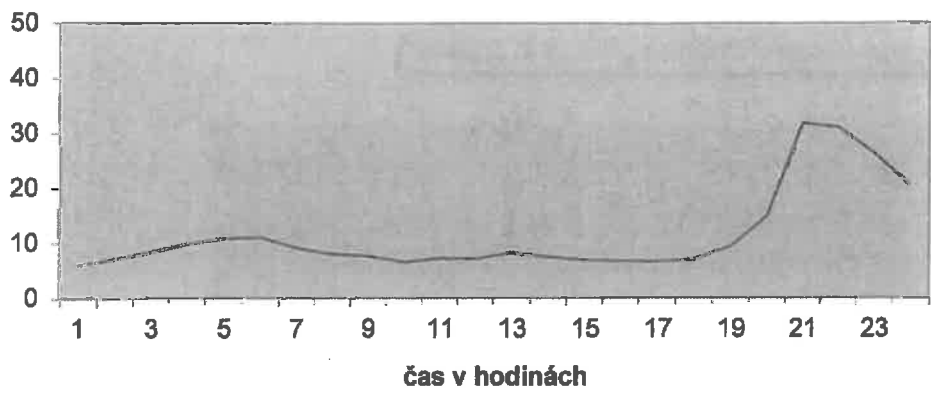
Znečišťující látka	Doba průměrování	Hodnota imisního limitu/ maximální povolený počet jejího překročení za rok
SO ₂	Aritmetický průměr/ 1h	350 µg/m ³ , nesmí být překročena více než 24x za kalendářní rok
	Aritmetický průměr/ 24 h	125 µg/m ³ , nesmí být překročena více než 3x za kalendářní rok
Suspendované částice PM ₁₀	Aritmetický průměr/ 24 h	50 µg/m ³ , nesmí být překročena více než 35x za kalendářní rok
	Aritmetický průměr/kalendářní rok	40 µg/m ³
NO ₂	Aritmetický průměr/ 1h	200 µg/m ³ , nesmí být překročena více než 18x za kalendářní rok
	Aritmetický průměr/kalendářní rok	40 µg/m ³
CO	Maximální denní osmihodinový klouzavý průměr	10 mg/m ³

Příloha č. 2

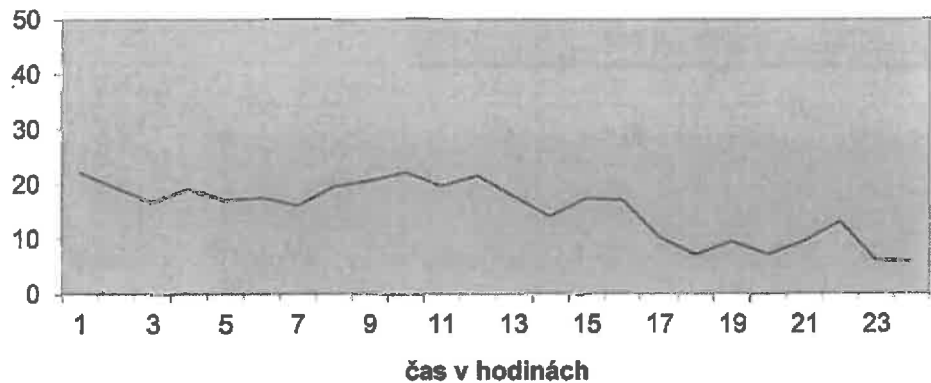
Grafické znázornění hodinových koncentrací PM₁₀ v jednotlivých dnech
Měřené místo: Vintířov



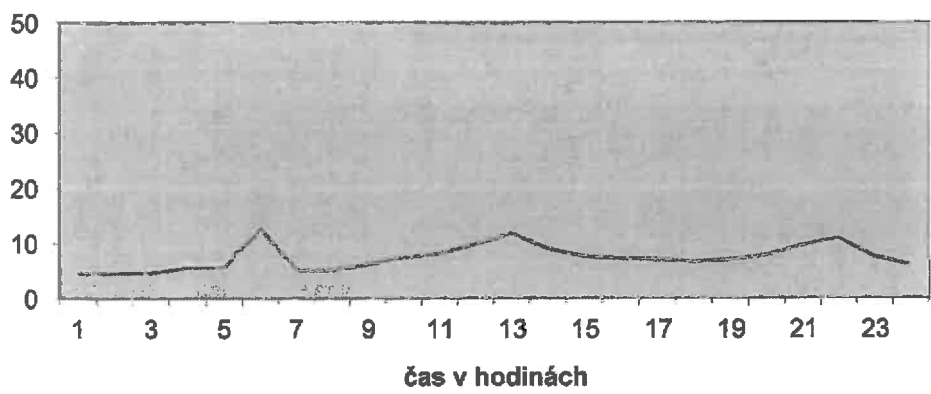
Suspendované částice (PM₁₀) 10.5.2019



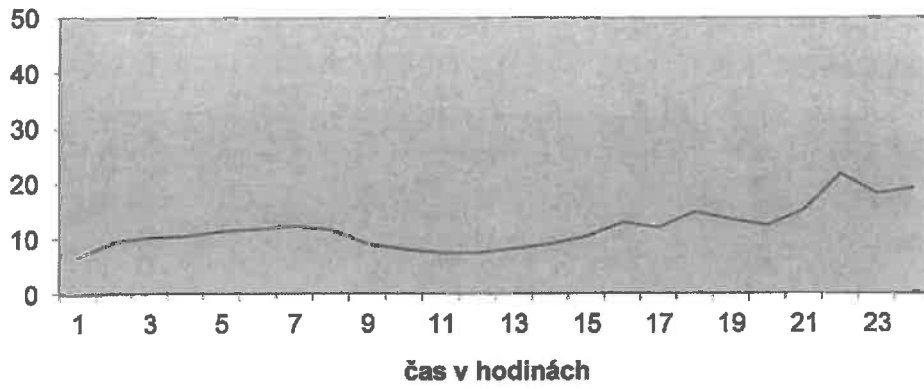
Suspendované částice (PM₁₀) 11.5.2019



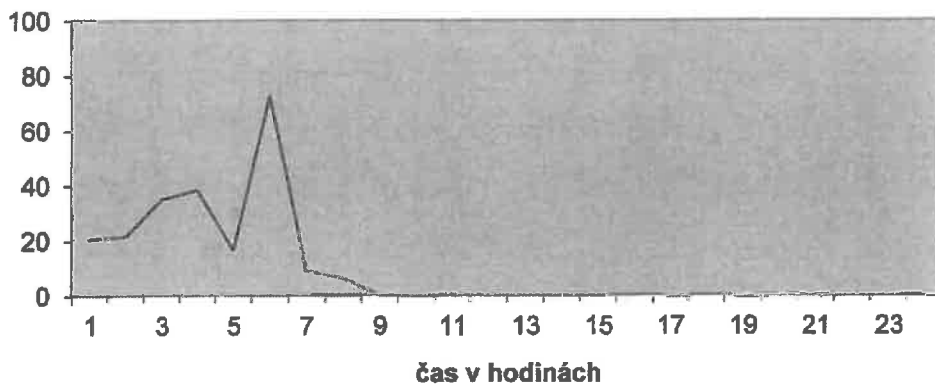
Suspendované částice (PM₁₀) 12.5.2019



Suspendované částice (PM₁₀) 13.5.2019



Suspendované částice (PM₁₀) 14.5.2019



Příloha č. 3.1. - Umístění měřeného místa

Měřené místo: Vintířov

GPS: N50°13.995 E012°43.158



Příloha č. 3.2.

Měřené místo: Vintřův



Pohled ze severozápadu



Pohled ze západu



**strana 15 z 15
Pohled z jihovýchodu**



SOKOLOVSKÁ UHELNÁ, právní nástupce, a. s.

Staré náměstí 69, 356 01 SOKOLOV
(zápis do obchodního rejstříku u Krajského soudu v Plzni
v oddílu B ve vložce 980)

Obecní úřad
Marek Choc
Vintřřov 62
357 35 CHODOV

VÁŠ DOPIS ZNAČKY/ZE DNE

NAŠE ZNAČKA
TÚ/645/2019

VYŘIZUJE/LINKA
Ing.Štěřba

SOKOLOV
16.12.2019

Výsledky měření imisí

V souladu s rozhodnutím OBÚ v Sokolově č.j. 1820/2009/08/2 ze dne 20.8.2009 POPD „Lom Jiří 2020“, č.j. 1070/511/Ing.Ma/08 ze dne 7.5.2008 POPD „Lom Družba 2007-2012“ a č.j. SBS/24764/2011/OBÚ-08/1 ze dne 17.8.2011 POPD „Lom Družba –horizont 416 m n.m.“ opatření č.2, které ukládá SU, právnímu nástupci, a.s., provádět monitorování ovzduší z hlediska prašnosti a škodlivin, Vám zasiláme v příloze Protokol o autorizovaném měření imisí.

Výsledky autorizovaného měření imisí suspendovaných částic PM₁₀ **splňují** limity stanovené Zákonem č. 201/2012 Sb. Zákon o ochraně ovzduší, viz příloha č.1 protokolu o autorizovaném měření, který je součástí tohoto dopisu.

S pozdravem

Ing. Aleš Hanzlíček
závodní lomů

Příloha:
Protokol o autorizovaném měření imisí – SUAS_19_V27_I

TELEFON
Sokolov 352463718

IČO
26348349

E-mailová adresa

FAX
352463702

Bankovní spojení
ČSOB Praha
č.ú. 17331033/0300



**SOKOLOVSKÁ UHELNÁ,
právní nástupce, a.s.**

Speciální laboratoř, pracoviště Vřesová

Osvědčení o autorizaci číslo jednací MZP/2018/780/1192, vydáno dne 2. 10. 2018
Staré náměstí 69, 356 01 Sokolov
Tel. 352 465 650, fax: 352 465 670

Protokol o autorizovaném měření imisí

automatickým imisním monitoringem (AIM) v lokalitě Vintířov

Objednavatel: Sokolovská uhelná, právní nástupce a.s.
Staré náměstí 69
35601 Sokolov

Datum měření: 3. 9. – 10. 9. 2019

Měření provedl: Sokolovská uhelná, právní nástupce, a.s.
Zaměstnanci bezprostředně se podílející na měření:
Jan Osvald, Michal Bernášek

Číslo protokolu: SUAS_19_V27_I

Vypracoval: Jan Osvald, e-mail: oswald@suas.cz, tel.: +420 352 465 664

Datum vyhotovení: 5. 12. 2019

Odpovědný zástupce autorizované osoby:

**Ing. Iveta Dyková
vedoucí Speciální laboratoře**

Sokolovská uhelná, právní nástupce, a.s.
Sokolov
sekce Centrální laboratoře

Rozdělovník: Zákazník neskenovaný originál:
- TÚ, Ing. Kupr - místopředseda představenstva, pověřený řízením TÚ - 2x
Zákazník originál elektronicky:
- sekce Ekologie (dedic@suas.cz)
- sekce Ekologie (klimesova@suas.cz)
- TÚ (senkyr@suas.cz)
- TÚ, sekce Báňský rozvoj (lisner@suas.cz)



OBSAH PROTOKOLU O MĚŘENÍ

1. ÚVOD
2. ODBĚROVÁ MÍSTA
3. POPIS PRŮBĚHU MĚŘENÍ, MĚŘICÍ PŘÍSTROJE
4. VÝSLEDKY MĚŘENÍ
5. ZÁVĚR

Přílohy:

1. Imisní limity stanovené Zákonem č. 201/2012 Sb. Zákon o ochraně ovzduší
2. Grafické znázornění hodinových průměrů PM₁₀ v jednotlivých dnech
3. Měřené místo: lokalita, schéma, fotodokumentace

1. ÚVOD:

Měření proběhlo na základě rozhodnutí Obvodního báňského úřadu v Sokolově č.j.1820/2009/08/2 ze dne 20.8.2009 (POPD lomu Jiří) a rozhodnutí Obvodního báňského úřadu v Sokolově č.j.: SBS/24764/2011/OBÚ-08/1 ze dne 17. 8. 2011 (POPD lomu Družba – horizont 416 m n. m), která ukládají SU, a.s. provádět monitorování ovzduší z hlediska prašnosti a škodlivin.

2. MĚŘENÉ MÍSTO

Automatický imisní monitoring (AIM) byl umístěn ve Vintířově č. p. 171 (příloha č. 3).

3. POPIS PRŮBĚHU MĚŘENÍ, MĚŘICÍ PŘÍSTROJE

3.1. Průběh měření

V průběhu celého měření nebyly měřeny meteorologické veličiny, jelikož měřicí přístroj MaxiMet GMX 500 byl odeslán na kalibraci. K jiným výpadkům měřicího zařízení během měření nedošlo.

3.2. Měřicí přístroje a postupy měření AIM

Vzorek ovzduší byl odebírán kontinuálně a veden

- po filtraci, odstraňující prašný aerosol, do jednotlivých kontinuálních analyzátorů:

- HORIBA APMA-370, měření oxidu uhelnatého IČ spektroskopii
- TEI model 43 A, měření oxidu siřičitého pulsní fluorescencí
- Horiba APNA-370, měření oxidu dusičitého chemiluminiscencí

- bez filtrace do prachoměru:

- Prachoměr SHARP 5030, měření suspendovaných částic (PM₁₀) (použita hlavice pro měření frakce PM₁₀) radiometrií

- Dále měly být měřeny meteorologické veličiny přístrojem MaxiMet GMX 500 – kalibrace.

Z hodnot naměřených automatickým imisním monitoringem AIM byly zpracovatelským programem vypočteny průměrné koncentrace jednotlivých znečišťujících látek v souladu s požadavky Zákona č. 201/2012 Sb. Zákon o ochraně ovzduší.

3.3. Metrologická návaznost měřidel

Měřidlo (kategorie)	Metrologická návaznost měřidla	Lhůta
Automat. analyzátor SO ₂ – pulsní fluorescenční (PMK)	AKL č. 2284 - ČHMÚ Praha	2 roky
	kontrolní plyn - RM (Linde Gas) SO ₂ v N ₂	Před každým měřením
Automat. analyzátor NO _x – chemiluminiscenční (PMK)	AKL č. 2284 - ČHMÚ Praha	2 roky
	kontrolní plyn - RM (Linde Gas) NO v N ₂	Před každým měřením
Automat. analyzátor CO - IČ spektroskopie (PMK)	AKL č. 2284 - ČHMÚ Praha	2 roky
	kontrolní plyn - RM (Linde Gas) CO v N ₂	Před každým měřením
Prachoměr (PMK)	Kalibrační folie	3 měsíce
Směr a rychlost větru (PMI), teplota, tlak, vlhkost (PMK)	AKL č. 2284 - ČHMÚ Praha	6 let

3.4. Použité veličiny a zkratky

Označení měřených látek (včetně jednotek)

oxid dusičitý : NO₂(μg/m³)

oxid uhelnatý: CO (μg/m³)

oxid siřičitý : SO₂ (μg/m³)

suspendované částice: PM₁₀ (μg/m³)

směr větru je uváděn ve stupních po směru otáčení hodinových ručiček, 0° - SEVER, 90° - VÝCHOD, 180°- JIH, 270°- ZÁPAD .

3.5. Použitá dokumentace

Imisní limity stanovené Zákonem č. 201/2012 Sb. Zákon o ochraně ovzduší

000.ZP.CL.CL.8_2_1_1.09 Kontinuální měření imisí oxidu siřičitého pulsní fluorescencí

000.ZP.CL.CL.8_2_1_2.09 Kontinuální měření imisí oxidů dusíku chemiluminiscencí

000.ZP.CL.CL.8_2_1_3.18 Kontinuální měření imisí oxidu uhelnatého IČ - spektroskopí

000.ZP.CL.CL.8_2_1_5.09 Kontinuální měření imisí polétavého prachu radiometrií

000.PPO.CL.CL.8_2_1_7.10 Zpracování výsledků měření z AIM

000.ZP.CL.CL.8_2_1_8.19 Měření meteorologických veličin

4. VÝSLEDKY MĚŘENÍ

Měřené místo:

Vintřov

Znečišťující látka:

NO₂ [µg/m³]

Parametr/doba průměrování:

Aritmetický průměr / 1 hodina

Datum	Hodina																								
	1:00	2:00	3:00	4:00	5:00	6:00	7:00	8:00	9:00	10:00	11:00	12:00	13:00	14:00	15:00	16:00	17:00	18:00	19:00	20:00	21:00	22:00	23:00	24:00	
3.9.2019	6,1	5,6	7,7	10,7	15,0	18,1	22,1	21,2	22,2	16,7	12,3	11,9	5,1	3,6	3,1	2,7	2,7	2,5	2,9	5,7	5,3	5,8	14,9	15,3	14,8
4.9.2019	11,5	16,8	15,0	9,4	22,8	22,2	25,0	15,7	16,6	10,2	4,3	3,1	3,2	2,3	2,3	7,9	3,7	5,6	12,9	11,8	6,1	14,6	19,9	7,8	
5.9.2019	5,8	5,9	5,2	13,3	10,3	23,5	14,1	11,0	8,9	8,7	6,4	4,5	4,4	3,0	2,0	2,8	1,7	2,1	4,8	7,2	8,5	7,0	4,8	6,5	
6.9.2019	9,0	6,7	4,5	3,1	6,5	5,8	6,3	7,4	9,4	6,0	5,2	4,4	3,4	3,6	5,6	3,7	3,5	4,7	12,2	23,7	8,8	4,6	4,9	6,3	
8.9.2019	8,9	8,6	5,9	7,2	9,4	9,0	7,6	6,8	6,7	5,0	4,5	3,1	2,3	2,3	3,4	3,5	6,4	16,8	16,7	10,7	7,3	5,7	5,2	6,0	
9.9.2019	2,1	2,2	2,5	7,9	8,6	11,6	13,2	16,1	13,2	9,1	10,2	10,8	9,1	7,8	5,0	3,8	3,0	3,2	4,8	2,2	3,9	4,1	5,6	4,8	
10.9.2019	4,5	3,8	7,1	6,3	8,3	12,9	21,2																		

Měřené místo:

Vintřov

Znečišťující látka:

SO₂ [µg/m³]

Parametr/doba průměrování:

Aritmetický průměr /1 hodina

Datum	Hodina																							
	1:00	2:00	3:00	4:00	5:00	6:00	7:00	8:00	9:00	10:00	11:00	12:00	13:00	14:00	15:00	16:00	17:00	18:00	19:00	20:00	21:00	22:00	23:00	24:00
3.9.2019	65,0	67,5	64,8	66,7	63,6	67,6	64,4	64,6	65,8	64,2	64,7	64,7	65,2	65,6	65,2	63,6	64,0	65,7	64,1	63,9	62,4	63,5	64,3	67,5
4.9.2019	66,0	67,1	69,2	69,6	67,2	68,9	67,7	65,8	67,3	68,3	69,8	64,4	66,6	68,7	66,9	67,8	68,1	66,1	67,9	67,3	67,3	68,1	66,8	68,3
5.9.2019	67,8	67,3	66,0	66,3	67,6	66,6	67,1	65,6	68,0	68,0	66,4	67,8	67,9	67,7	64,5	68,3	67,5	66,4	68,1	67,1	66,6	65,3	67,5	66,6
7.9.2019	67,8	67,4	66,2	65,0	68,9	73,0	69,4	70,5	69,8	67,5	70,0	69,1	69,2	67,6	68,2	69,3	69,7	70,4	68,6	69,1	69,0	68,6	69,1	66,3
8.9.2019	69,7	69,3	68,6	71,2	69,2	69,9	69,6	69,0	67,7	67,4	67,3	68,7	70,3	69,1	68,5	67,2	66,9	68,3	69,2	67,4	65,5	69,8	67,8	69,3
9.9.2019	68,1	69,0	70,5	69,9	72,6	68,6	69,3	67,7	69,1	71,3	71,0	71,6	71,2	71,2	68,9	70,7	69,0	70,0	72,4	71,6	67,4	69,4	67,2	70,3
10.9.2019	67,8	69,9	70,4	68,1	69,0	66,6	63,2																	

Měřené místo: Vintřov
 Znečišťující látka: CO [µg/m³]
 Parametrická průměrování: Klouzavý průměr /8 hodin

Datum	Hodina																								Max*
	1:00	2:00	3:00	4:00	5:00	6:00	7:00	8:00	9:00	10:00	11:00	12:00	13:00	14:00	15:00	16:00	17:00	18:00	19:00	20:00	21:00	22:00	23:00	24:00	
3.9.2019	59	73	90	92	104	114	124	108	106	154	109	56	15	14	6	3	1	2	3	1	1	23	34	47	154
4.9.2019	15,3	25,9	50,0	67,0	75,2	88,3	98,5	79,2	87,0	72,7	57,2	16,5	2,4	13,8	34,7	28,2	44,0	6,9	5,9	43,3	50,0	40,1	20,7	13	124
6.9.2019	10,7	35,5	49,0	84,5	80,9	117,0	109,7	104,5	99,1	87,1	68,3	38,1	0,7	14,4	17,5	18,9	15,6	14,9	12,8	10,2	10,6	20,2	20,6	24,3	98
7.9.2019	29,6	48,4	58,7	67,5	72,1	75,3	77,7	73,1	98,8	74,6	74,3	77,2	62,7	35,6	34,6	25,1	11,5	26,6	3,5	38,1	21,4	21,4	37,1	45,9	117
8.9.2019	66,8	65,7	76,1	76,4	75,4	71,7	69,4	67,5	61,1	41,0	19,3	15,3	46,9	55,4	55,7	54,2	28,8	0,5	41,5	59,6	89,4	81,6	82,7	84,1	100
9.9.2019	75,5	77,4	82,2	76,8	67,3	67,3	105,1	87,7	66,7	87,0	66,6	110,6	83,8	85,1	86,3	79,4	73,6	73,0	60,7	68,1	70,3	70,6	71,0	89	
10.9.2019	68,7	66,2	63,1	61,2	76,4	56,9	69,2																		76

Měřené místo: Vintířov
 Parametr/doba průměrování: Aritmetický průměr / 24 hodin

Datum	Znečišťující látka	
	SO ₂	PM ₁₀
	[µg/m ³]	[µg/m ³]
3.9.2019	64,6	22,9
4.9.2019	66,4	18,3
5.9.2019	88,0	24,3
6.9.2019	67,1	14,1
7.9.2019	68,7	12,6
8.9.2019	68,6	13,7
9.9.2019	69,9	7,9
10.9.2019	67,9	10,9

Datum	Měřená veličina (meteo)				
	tlak	teplota	rel.vlhkost	rychlost	směr větru
	[hPa]	[°C]	[%]	[m/s]	[deg]
3.9.2019	---	---	---	---	---
4.9.2019	---	---	---	---	---
5.9.2019	---	---	---	---	---
6.9.2019	---	---	---	---	---
7.9.2019	---	---	---	---	---
8.9.2019	---	---	---	---	---
9.9.2019	---	---	---	---	---
10.9.2019	---	---	---	---	---

— kalibrace meteočidel

5. ZÁVĚR

Výsledky měření, uvedené v protokolu, se týkají pouze místa a času, při kterých bylo měření provedeno.

Protokol nesmí být, bez písemného souhlasu měřící skupiny, reprodukován jinak než celý.

———— konec protokolu o autorizovaném měření imisí č. SUAS_19_V27_I ————

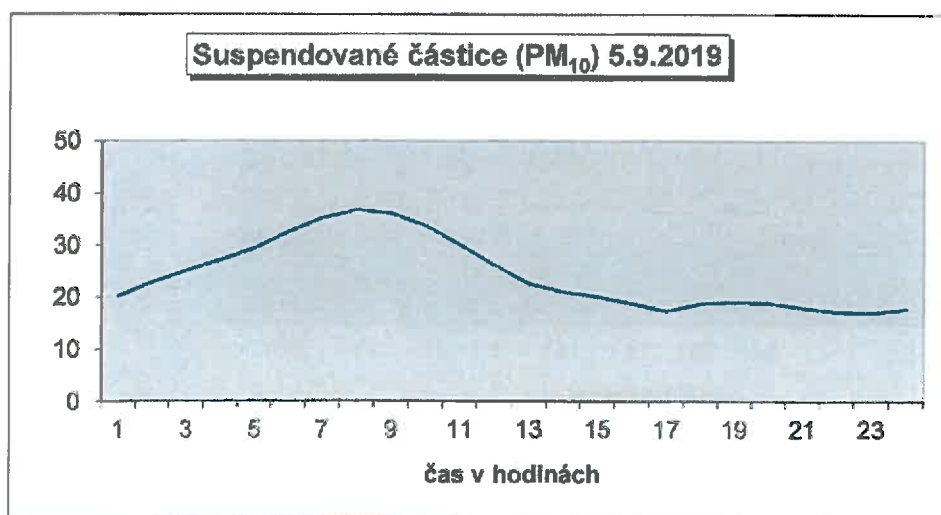
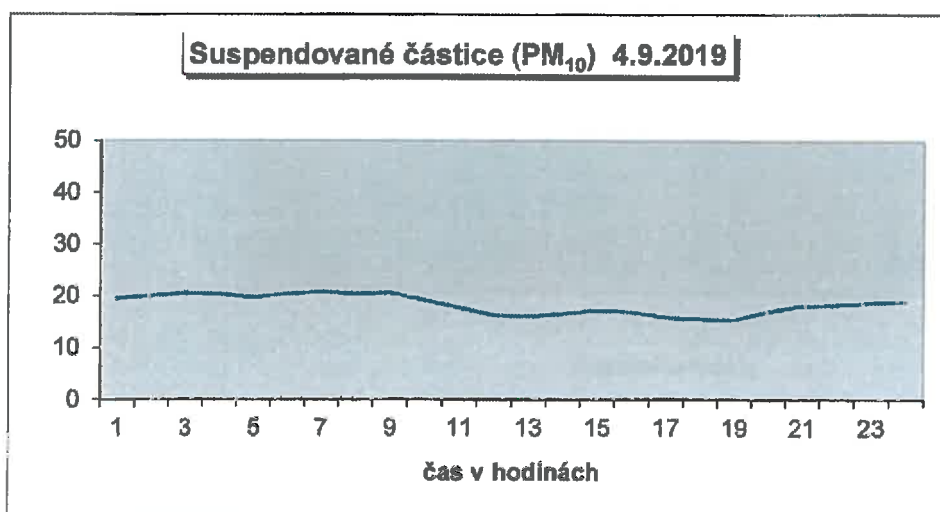
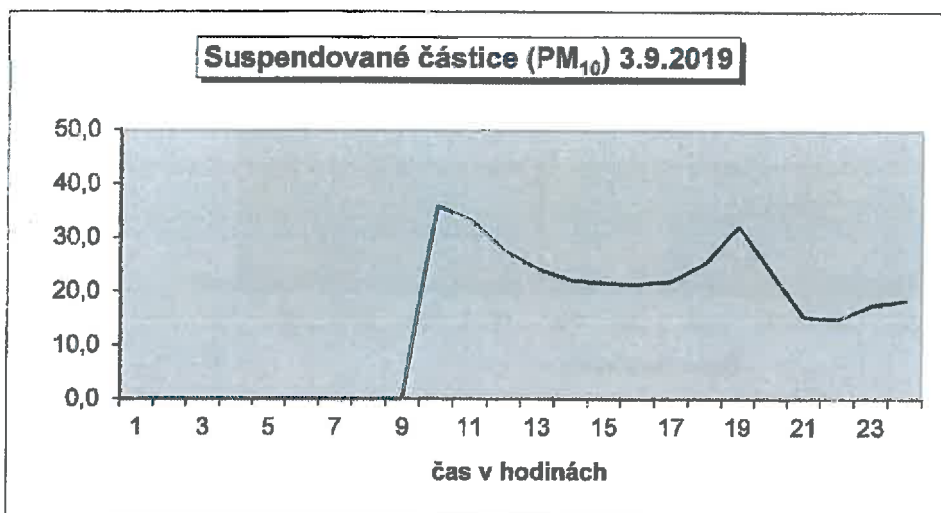
Příloha č. 1

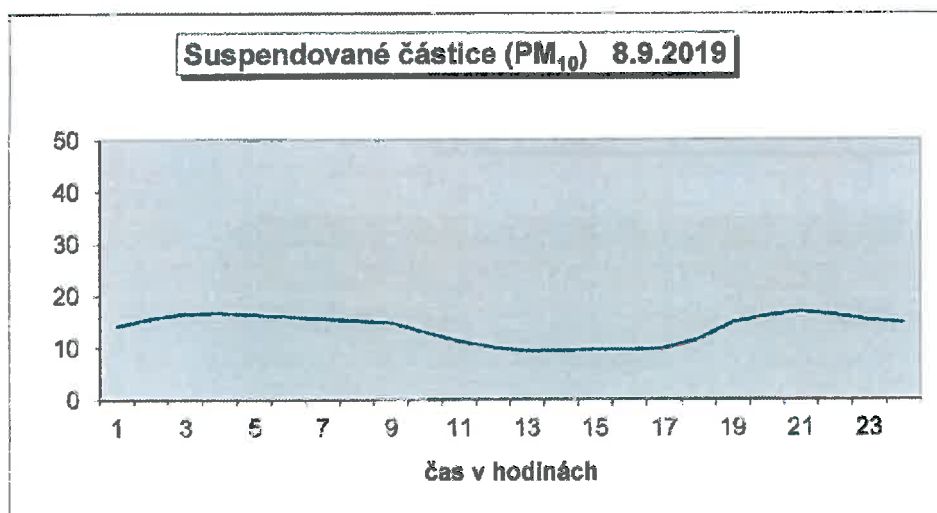
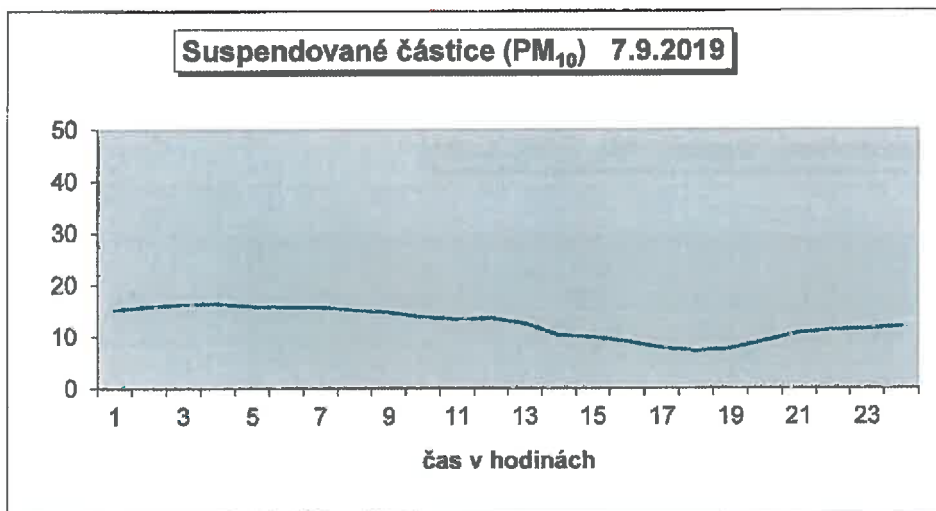
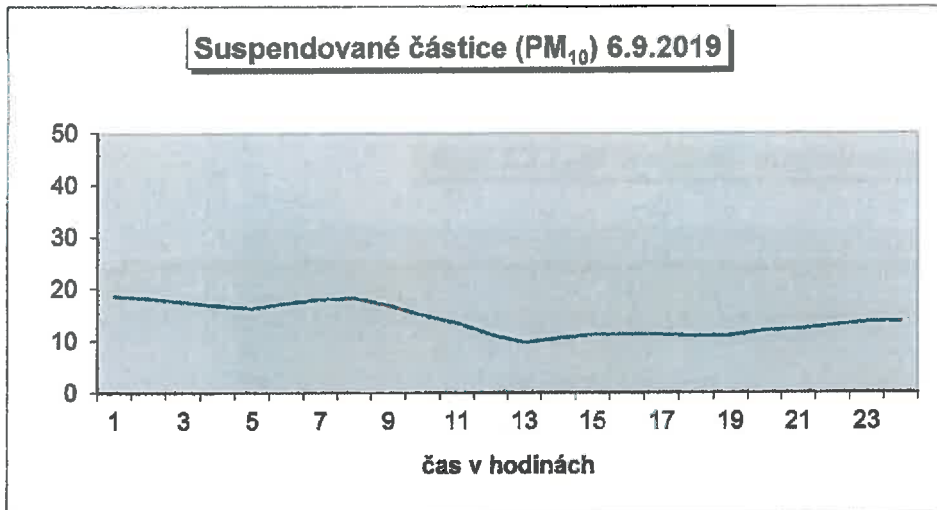
Imisní limity stanovené Zákonem č. 201/2012 Sb. Zákon o ochraně ovzduší

Znečišťující látka	Doba průměrování	Hodnota imisního limitu/ maximální povolený počet jejího překročení za rok
SO ₂	Aritmetický průměr/ 1h	350 µg/m ³ , nesmí být překročena více než 24x za kalendářní rok
	Aritmetický průměr/ 24 h	125 µg/m ³ , nesmí být překročena více než 3x za kalendářní rok
Suspendované částice PM ₁₀	Aritmetický průměr/ 24 h	50 µg/m ³ , nesmí být překročena více než 35x za kalendářní rok
	Aritmetický průměr/kalendářní rok	40 µg/m ³
NO ₂	Aritmetický průměr/ 1h	200 µg/m ³ , nesmí být překročena více než 18x za kalendářní rok
	Aritmetický průměr/kalendářní rok	40 µg/m ³
CO	Maximální denní osmihodinový klouzavý průměr	10 mg/m ³

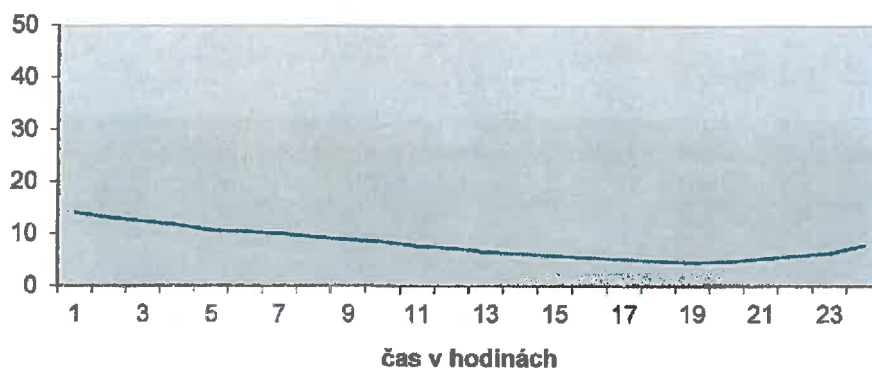
Příloha č. 2

Grafické znázornění hodinových koncentrací PM₁₀ v jednotlivých dnech
Měřené místo: Vintířov

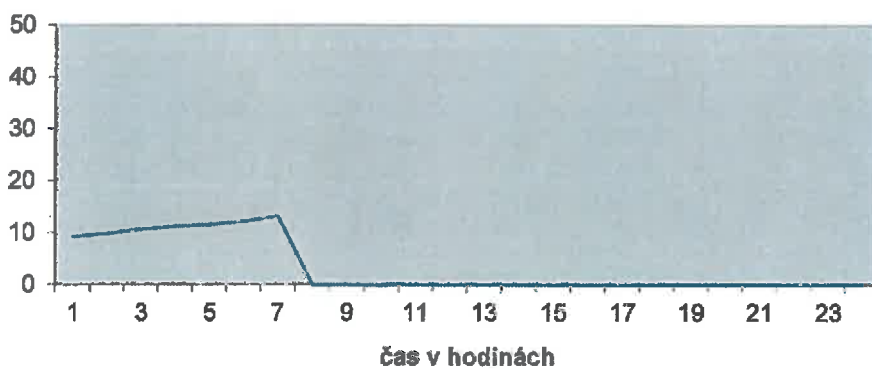




Suspendované částice (PM₁₀) 9.9.2019



Suspendované částice (PM₁₀) 10.9.2019



Příloha č. 3.1. - Umístění měřeného místa

Měřené místo: Vintířov

GPS: N50°13.995 E012°43.158



Příloha č. 3.2.

Měřené místo: Vintířov



Pohled ze severozápadu



Pohled ze západu



Strana 15 z 15
Pohled z jihovýchodu



**SOKOLOVSKÁ UHELNÁ,
právní nástupce, a.s.**

Speciální laboratoř, pracoviště Vřesová

Osvědčení o autorizaci číslo jednací MZP/2018/780/1192, vydáno dne 2. 10. 2018
Staré náměstí 69, 356 01 Sokolov
Tel. 352 465 650, fax: 352 465 670

Protokol o autorizovaném měření imisí

automatickým imisním monitoringem (AIM) v lokalitě Vintířov

Objednavatel: Sokolovská uhelná, právní nástupce, a.s.
Staré náměstí 69
35601 Sokolov

Datum měření: 12. 5. – 19. 5. 2020

Měření provedl: Sokolovská uhelná, právní nástupce, a.s.
Zaměstnanci bezprostředně se podílející na měření:
Jan Osvald, Michal Bernášek

Číslo protokolu: SUAS_20_V28_I

Vypracoval: Jan Osvald, e-mail: osvald@suas.cz, tel.: +420 352 465 664

Datum vyhotovení: 15. 7. 2020

Odpovědný zástupce autorizované osoby:

Ing. Iveta Dyková
vedoucí Speciální laboratoře

Sokolovská uhelná, právní nástupce, a.s.
Sokolov
sekce Contrární laboratoře

Rozdělovník: Zákazník neskenovaný originál:
- TÚ, Doc. Ing. Pavel Francisko Ph.D.- člen představenstva, pověřený řízením TÚ - 2x
Zákazník originál elektronicky:
- ZÚ, sekce Ekologie (dedic@suas.cz)
- ZÚ, sekce Ekologie (klimesova@suas.cz)
- TÚ, ZL (senkyr@suas.cz)
- TÚ, sekce BRP (lisner@suas.cz)



OBSAH PROTOKOLU O MĚŘENÍ

1. ÚVOD
2. ODBĚROVÁ MÍSTA
3. POPIS PRŮBĚHU MĚŘENÍ, MĚŘICÍ PŘÍSTROJE
4. VÝSLEDKY MĚŘENÍ
5. ZÁVĚR

Přílohy:

1. Imisní limity stanovené Zákonem č. 201/2012 Sb. Zákon o ochraně ovzduší
2. Grafické znázornění hodinových průměrů PM₁₀ v jednotlivých dnech
3. Měřené místo: lokalita, schéma, fotodokumentace

1. ÚVOD:

Měření proběhlo na základě rozhodnutí Obvodního báňského úřadu v Sokolově č.j.1820/2009/08/2 ze dne 20.8.2009 (POPD lomu Jíří) a rozhodnutí Obvodního báňského úřadu v Sokolově č.j.: SBS/24764/2011/OBÚ-08/1 ze dne 17. 8. 2011 (POPD lomu Družba – horizont 416 m n. m), která ukládají SU, a.s. provádět monitorování ovzduší z hlediska prašnosti a škodlivin.

2. MĚŘENÉ MÍSTO

Automatický imisní monitoring (AIM) byl umístěn ve Vintřřově č. p. 171 (přřloha č. 3).

3. POPIS PRŮBĚHU MĚŘENÍ, MĚŘICÍ PŘÍSTROJE

3.1. Průběh měření

Během měření nedošlo k výpadkům měřicího zařízení.

3.2. Měřicí přístroje a postupy měření AIM

Vzorek ovzduší byl odebírán kontinuálně a veden

- po filtraci, odstraňující prašný aerosol, do jednotlivých kontinuálních analyzátorů:

- HORIBA APMA-370, měření oxidu uhelnatého IČ spektroskopii
- TEI model 43 A, měření oxidu siřičitého pulsní fluorescencii
- Horiba APNA-370, měření oxidu dusičitého chemiluminiscencii

- bez filtrace do prachoměru:

- Prachoměr SHARP 5030, měření suspendovaných částic (PM₁₀) (použita hlavice pro měření frakce PM₁₀) radiometrii

- Dále byly měřeny meteorologické veličiny přístrojem MaxiMet GMX 500

Z hodnot naměřených automatickým imisním monitoringem AIM byly zpracovatelským programem vypočteny průměrné koncentrace jednotlivých znečišťujících látek v souladu s požadavky Zákona č. 201/2012 Sb. Zákon o ochraně ovzduší.

3.3. Metrologická návaznost měřidel

Měřidlo (kategorie)	Metrologická návaznost měřidla	Lhůta
Automat. analyzátor SO ₂ – pulsní fluorescenční (PMK)	AKL č. 2284 - ČHMÚ Praha	2 roky
	kontrolní plyn - RM (Linde Gas) SO ₂ v N ₂	Před každým měřením
Automat. analyzátor NO _x – chemiluminiscenční (PMK)	AKL č. 2284 - ČHMÚ Praha	2 roky
	kontrolní plyn - RM (Linde Gas) NO v N ₂	Před každým měřením
Automat. analyzátor CO - IČ spektroskopie (PMK)	AKL č. 2284 - ČHMÚ Praha	2 roky
	kontrolní plyn - RM (Linde Gas) CO v N ₂	Před každým měřením
Prachoměr (PMK)	Kalibrační foie	3 měsíce
Směr a rychlost větru (PMI), teplota, tlak, vlhkosti (PMK)	AKL č. 2284 - ČHMÚ Praha	6 let

3.4. Použité veličiny a zkratky

Označení měřených látek (včetně jednotek)

oxid dusičitý : NO₂(μg/m³)

oxid uhelnatý: CO (μg/m³)

oxid siřičitý : SO₂ (μg/m³)

suspendované částice: PM₁₀ (μg/m³)

směr větru je uváděn ve stupních po směru otáčení hodinových ručiček, 0° - SEVER, 90° - VÝCHOD, 180°- JIH, 270°- ZÁPAD .

3.5. Použitá dokumentace

Imisní limity stanovené Zákonem č. 201/2012 Sb. Zákon o ochraně ovzduší

000.ZP.CL.CL.8_2_1_1.09 Kontinuální měření imisí oxidu siřičitého pulsní fluorescencí

000.ZP.CL.CL.8_2_1_2.09 Kontinuální měření imisí oxidů dusíku chemiluminiscencí

000.ZP.CL.CL.8_2_1_3.18 Kontinuální měření imisí oxidu uhelnatého IČ - spektroskopí

000.ZP.CL.CL.8_2_1_5.09 Kontinuální měření imisí polétavého prachu radiometrií

000.PPO.CL.CL.8_2_1_7.10 Zpracování výsledků měření z AIM

000.ZP.CL.CL.8_2_1_8.19 Měření meteorologických veličin

4. VÝSLEDKY MĚŘENÍ

Měřené místo: Vintřov

Znečišťující látka: NO₂ [µg/m³]

Parametr/doba průměrování: Aritmetický průměr /1 hodina

Datum	Hodina																							
	1:00	2:00	3:00	4:00	5:00	6:00	7:00	8:00	9:00	10:00	11:00	12:00	13:00	14:00	15:00	16:00	17:00	18:00	19:00	20:00	21:00	22:00	23:00	24:00
12.5.2020	4,0	2,8	5,3	4,4	5,9	8,8	8,2	8,8	10,4	12,2	9,1	2,4	2,2	2,7	3,5	2,7	3,3	2,6	2,9	3,9	4,8	5,2	5,5	4,1
13.5.2020	6,8	5,5	4,9	5,0	4,5	9,7	11,3	7,0	5,7	4,5	5,0	5,5	6,2	4,4	4,3	4,7	6,8	4,1	4,3	4,5	6,2	8,4	9,5	8,0
14.5.2020	7,1	6,0	7,2	7,4	6,5	8,5	10,9	12,7	12,1	6,6	4,9	5,1	3,8	4,2	4,9	4,7	4,0	3,7	4,4	4,2	3,9	5,2	6,3	4,2
15.5.2020	7,8	6,4	8,5	9,8	8,4	10,8	7,3	5,5	4,9	4,4	4,3	2,7	2,4	3,0	3,4	5,8	3,4	7,3	6,2	5,3	6,9	6,4	9,7	12,1
16.5.2020	7,1	4,9	4,6	4,7	4,9	7,4	10,7	6,4	5,4	4,9	4,7	2,6	2,4	2,7	2,9	2,6	4,9	2,7	2,8	2,7	8,2	7,7	6,0	6,2
17.5.2020	7,4	6,9	6,1	7,0	6,9	13,1	16,0	9,0	7,3	9,6	4,4	2,8	2,5	2,7	2,8	2,7	2,9	2,7	3,3	9,2	7,0	8,2	10,4	8,1
18.5.2020	7,0	7,0	7,4	6,9	9,2	19,6	21,8	9,4																
19.5.2020																								

Měřené místo:

Vintířov

Znečišťující látka:

SO₂ [µg/m³]

Parametr/doba průměrování:

Aritmetický průměr /1 hodina

Datum	Hodina																								
	1:00	2:00	3:00	4:00	5:00	6:00	7:00	8:00	9:00	10:00	11:00	12:00	13:00	14:00	15:00	16:00	17:00	18:00	19:00	20:00	21:00	22:00	23:00	24:00	
12.5.2020					7,6	7,4	7,5	7,7	7,7	7,7	7,8	7,5	7,7	7,2	7,2	9,4	8,4	8,4	9,2	8,2	8,5				
13.5.2020	10,2	8,6	9,0	9,2	8,7	9,0	8,6	9,0	13,1	13,1	12,2	12,7	13,1	11,9	10,4	9,1	10,7	10,3	9,0	9,6	9,3	9,5	8,4	9,7	
14.5.2020	9,5	9,5	8,9	8,8	8,7	8,5	9,7	9,6	9,8	9,6	9,7	9,6	9,0	8,4	9,8	8,3	9,0	8,8	8,8	9,3	8,9	8,7	11,0	9,9	
15.5.2020	9,6	10,1	10,8	10,4	13,9	11,9	10,5	13,3	15,0	12,4	11,5	9,8	8,8	8,8	9,0	11,8	8,3	15,6	13,4	11,4	12,6	11,0	10,2	10,2	
16.5.2020	10,2	9,1	8,9	8,8	9,2	10,8	9,7	10,0	9,8	13,8	15,4	11,0	9,1	9,2	8,8	8,9	8,6	8,6	8,4	8,5	8,9	9,2	10,8	10,7	
17.5.2020	11,1	10,0	10,0	11,2	9,9	9,3	9,7	9,6	10,0	20,0	36,5	9,2	8,6	8,4	11,4	10,8	13,0	8,5	8,3	8,6	8,0	9,7	11,9	9,8	
18.5.2020	9,1	8,9	9,2	9,5	9,7	9,4	9,0	11,0	24,7	50,3	12,7	9,3	9,8	9,2	9,1	8,5	8,7	8,9	8,5	9,0	9,2	8,8	9,1	10,6	
19.5.2020	9,9	10,2	9,5	9,6	8,9	9,7	9,1	8,3																	

Měřené místo: Vintřov
 Znečišťující látka: CO [$\mu\text{g}/\text{m}^3$]
 Parametr/oba průměrování: Klouzavý průměr /8 hodin

Datum	Hodina																								Max*	
	1:00	2:00	3:00	4:00	5:00	6:00	7:00	8:00	9:00	10:00	11:00	12:00	13:00	14:00	15:00	16:00	17:00	18:00	19:00	20:00	21:00	22:00	23:00	24:00		
12.5.2020	253	221	256	282	273	244	266	245	213	186	170	154	150	151	149	164	149	155	149	168	190	228	261	260	226	261
13.5.2020	268	273	240	240	198	220	214	186	174	166	170	173	161	155	152	159	157	153	161	174	188	271	322	293	322	
14.5.2020	340	268	218	236	220	196	205	202	193	164	156	154	147	150	154	158	152	156	157	160	160	229	311	209	311	
15.5.2020	230	220	259	245	269	270	239	232	217	177	166	150	152	153	159	149	154	150	158	150	206	298	286	312	340	
16.5.2020	327	249	248	251	307	254	283	218	193	175	182	151	156	166	157	154	156	157	160	178	185	224	241	247	308	
17.5.2020	221	236	212	211	213	265	257	196	176	181	158	148	149	148	148	148	148	148	155	155	161	172	201	227	327	
18.5.2020	208	195	190	201	208	227	273	191																		265
19.5.2020																										273

Měřené místo: Vintřřov
 Parametr/doba průměrování: Aritmetický průměr / 24 hodin

Datum	Znečišťující látka	
	SO ₂	PM ₁₀
	[µg/m ³]	[µg/m ³]
12.5.2020	8,0	8,5
13.5.2020	10,2	12,5
14.5.2020	9,3	16,5
15.5.2020	11,3	13,2
16.5.2020	9,8	19,0
17.5.2020	11,4	18,2
18.5.2020	11,8	20,7
19.5.2020	9,5	28,0

Datum	Měřená veličina (meteo)				
	tlak	teplota	rel.vlhkost	rychlost	směr větru
	[hPa]	[°C]	[%]	[m/s]	[deg]
12.5.2020	961,3	7,9	53,1	1,4	219,2
13.5.2020	956,9	7,7	67,5	1,0	153,7
14.5.2020	959,6	9,3	72,0	2,7	124,0
15.5.2020	962,3	8,6	64,5	2,6	144,3
16.5.2020	966,1	10,4	59,4	1,3	243,7
17.5.2020	966,2	12,5	57,3	1,1	245,2
18.5.2020	967,6	14,1	59,4	1,2	239,1
19.5.2020	966,4	9,4	83,5	0,4	287,9

5. ZÁVĚR

Výsledky měření, uvedené v protokolu, se týkají pouze místa a času, při kterých bylo měření provedeno.

Protokol nesmí být, bez písemného souhlasu měřící skupiny, reprodukován jinak než celý.

———— konec protokolu o autorizovaném měření imisí č. SUAS_20_V28_I ————

Příloha č. 1

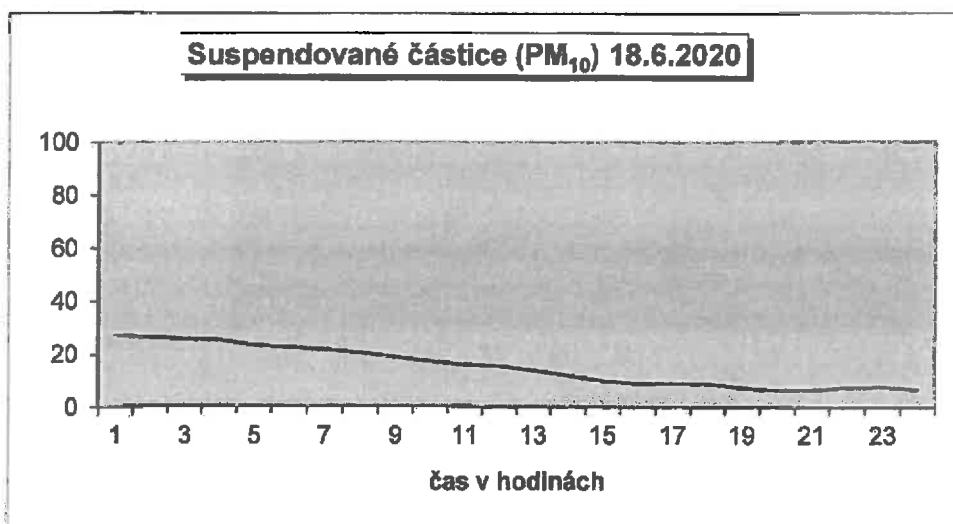
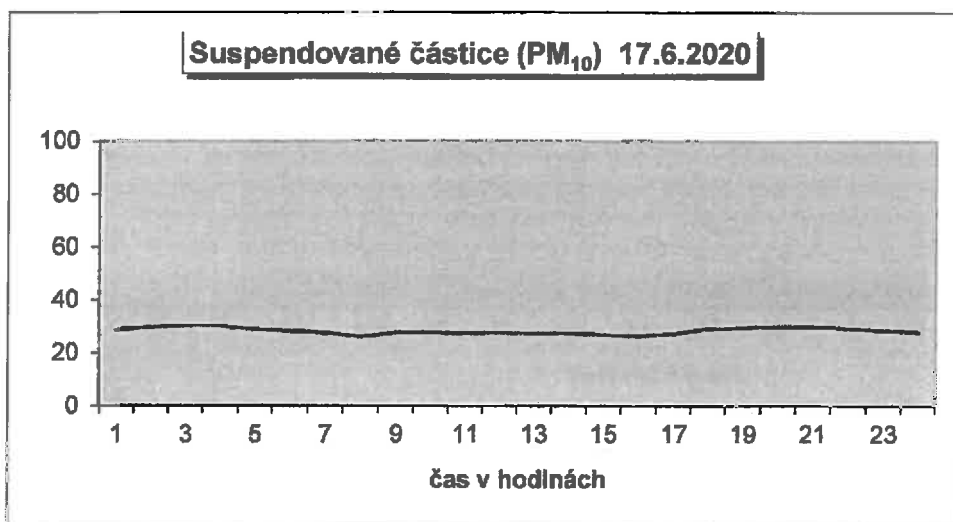
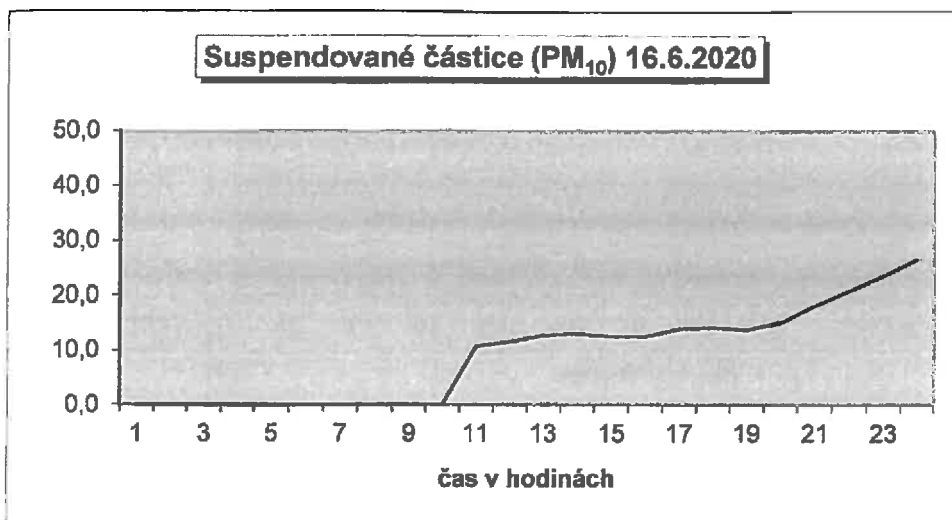
Imisní limity stanovené Zákonem č. 201/2012 Sb. Zákon o ochraně ovzduší

Znečišťující látka	Doba průměrování	Hodnota imisního limitu/ maximální povolený počet jejího překročení za rok
SO ₂	Aritmetický průměr/ 1h	350 µg/m ³ , nesmí být překročena více než 24x za kalendářní rok
	Aritmetický průměr/ 24 h	125 µg/m ³ , nesmí být překročena více než 3x za kalendářní rok
Suspendované částice PM ₁₀	Aritmetický průměr/ 24 h	50 µg/m ³ , nesmí být překročena více než 35x za kalendářní rok
	Aritmetický průměr/kalendářní rok	40 µg/m ³
NO ₂	Aritmetický průměr/ 1h	200 µg/m ³ , nesmí být překročena více než 18x za kalendářní rok
	Aritmetický průměr/kalendářní rok	40 µg/m ³
CO	Maximální denní osmihodinový klouzavý průměr	10 mg/m ³

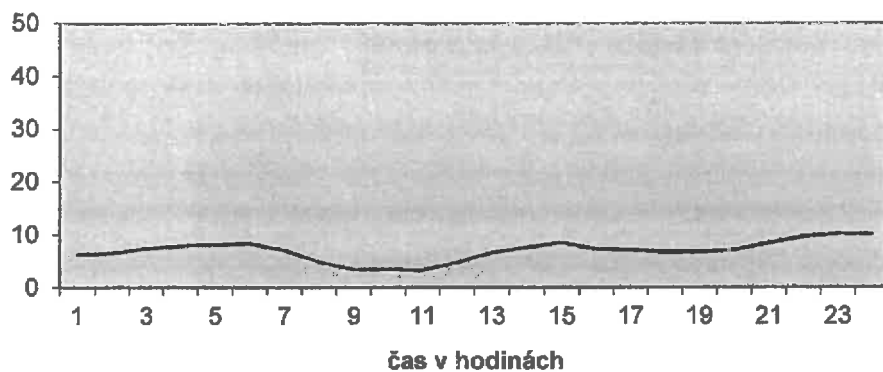
Příloha č. 2

Grafické znázornění hodinových koncentrací PM₁₀ v jednotlivých dnech

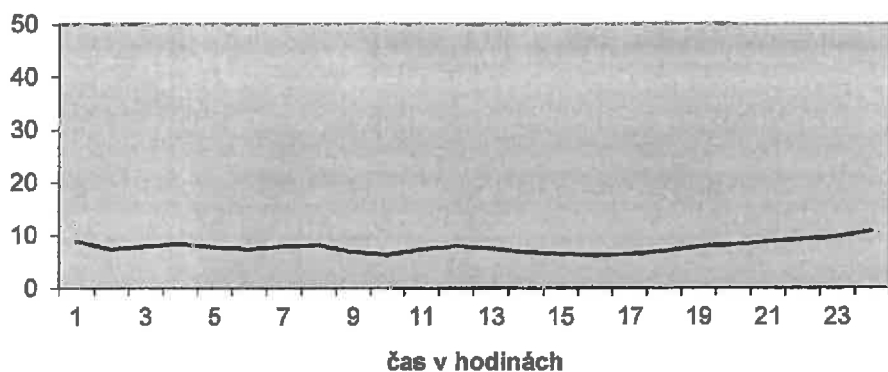
Měřené místo: Lomnice



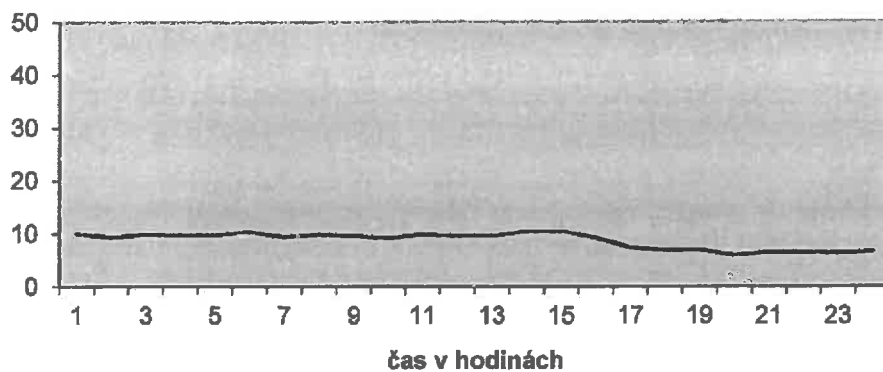
Suspendované částice (PM₁₀) 19.6.2020



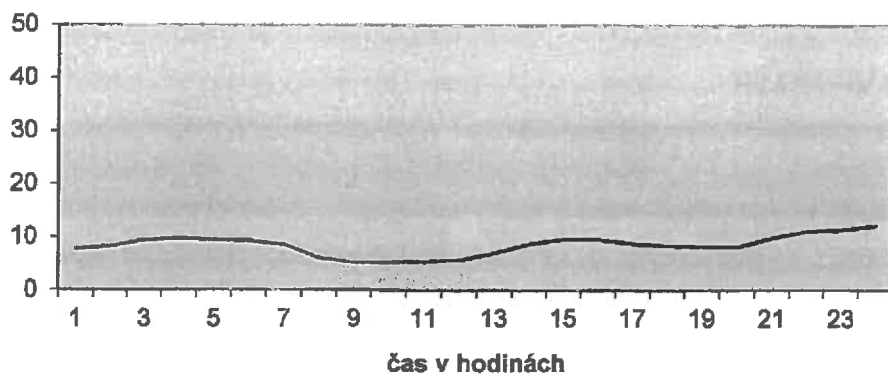
Suspendované částice (PM₁₀) 20.6.2020



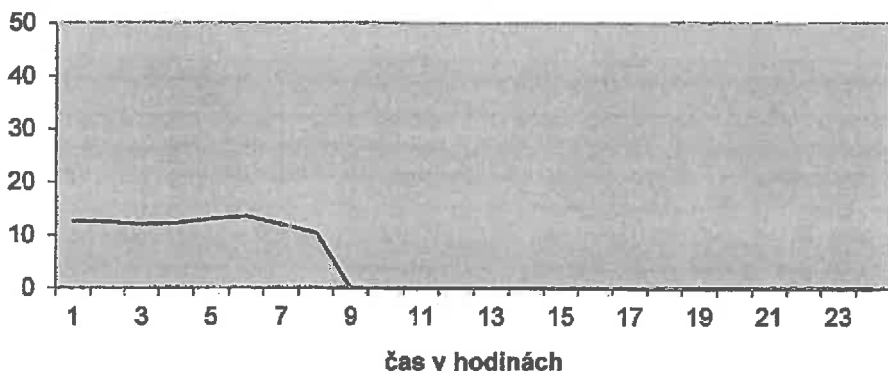
Suspendované částice (PM₁₀) 21.6.2020



Suspendované částice (PM₁₀) 22.6.2020



Suspendované částice (PM₁₀) 23.6.2020



Příloha č. 3.1. - Umístění měřeného místa

Měřené místo: Vintířov

GPS: N50°13.995 E012°43.158



Příloha č. 3.2.

Měřené místo: Vintířov



Pohled ze severozápadu



Pohled ze západu



**Strana 15 z 15
Pohled z jihovýchodu**

