

MĚSTSKÝ ÚŘAD SOKOLOV

Rokycanova 1929, 356 01 Sokolov

Odbor dopravy

ČÍSLO SPISU: 38387/2016/OD/LATO
INTERNÍ OZNAČENÍ:
VYŘIZUJE: Lada Tomášková
TEL.: +420 359 808 227
E-MAIL: lada.tomaskova@mu-sokolov.cz

DATUM: 17.5.2016

VEŘEJNÁ VYHLÁŠKA

opatření obecné povahy stanovení přechodné úpravy provozu na pozemních komunikacích

Městský úřad Sokolov, odbor dopravy, jako příslušný správní úřad ve smyslu § 124 odst. 6 zákona č. 361/2000 Sb., o provozu na pozemních komunikacích, ve znění pozdějších předpisů, (dále jen „zákon o silničním provozu“) na základě podané žádosti, po předchozím vyjádření Policie České republiky Krajského ředitelství policie Karlovarského kraje dopravní inspektorát Sokolov a v souladu s ustanovením § 173 zákona č. 500/2004 Sb., správní řád ve znění pozdějších předpisů (dále jen „správní řád“) **stanovuje** opatřením obecné povahy

přechodnou úpravu provozu na pozemních komunikacích

podle § 77 odst. 1 písm. c) a odst. 5, zákona o silničním provozu, na základě podané žádosti firmou COLAS CZ, a.s., IČO 26177005, Ke Klíčovu 191/9, Praha 9-Vysočany, 190 00 Praha 9 ze dne 16.5.2016 a po předchozím vyjádření Policie České republiky, Krajského ředitelství policie Karlovarského kraje, DI Sokolov, čj. KRPK-18967/ČJ-2016-190906 ze dne 3.3.2016 na sil. III/1812, II/222, II/210, II/181 ve správním území obce s rozšířenou působností Sokolov.

Důvod: Sil. III/1812 – stavební práce – demolice a novostavba mostu č. 1812-6 Vintířov

Stanovená úprava provozu je vázána na následující podmínky:

- umístění přechodného dopravního značení bude provedeno dle ověřené a schválené situace, která je nedílnou součástí tohoto opatření obecné povahy,
- **termín od 1.6.2016 do 30.10.2016,**
- za údržbu a náležitý stav dopravního značení odpovídá žadatel,
- provedení a umístění přenosného dopravního značení musí být v souladu s ustanovením zákona o silničním provozu, vyhlášky 295/2015 Sb., kterou se provádějí pravidla silničního provozu na pozemních komunikacích,
- stanovení přechodné úpravy provozu nenahrazuje povolení, stanovisko, posouzení, případně jiné opatření dotčeného správního úřadu vyžadované zvláštními předpisy.

Odůvodnění

Dne 16.5.2016 byla podána žádost firmou COLAS CZ, a.s., IČO 26177005, Ke Klíčovu 191/9, Praha 9-Vysočany, 190 00 Praha 9, o stanovení přechodné úpravy provozu na sil. III/1812, II/222, II/210, II/181 ve správním území obce s rozšířenou působností Sokolov. K žádosti bylo doloženo písemné vyjádření a situace odsouhlasená a ověřená Policií České republiky Krajské ředitelství policie Karlovarského kraje, Dopravní inspektorát Sokolov pod čj. KRPK-18967 /ČJ-2016-190906 ze dne 3.3.2016. Přechodné

dopravní značení bude osazeno z důvodu omezení obecného užívání komunikace pro provedení stavebních prací – demolice a novostavba mostu č. 1812-6 Vintířov.

V souladu s ustanovením § 77 odst. 5 zákona o silničním provozu příslušný správní úřad nedoručuje návrh opatření obecné povahy a nevyzývá dotčené osoby k podávání připomínek nebo námitek.

Poučení

Opatření obecné povahy **nabývá účinnosti pátým dnem** po dni vyvěšení veřejné vyhlášky ustanovení § 77 odst. 5, zákona o silničním provozu.

Dle ustanovení § 173 odst. 2 správního řádu nelze proti opatření obecné povahy podat opravný prostředek.

V Sokolově 17.6.2016

„otisk úředního razítka“

Lada Tomášková v. r.
oprávněná úřední osoba

Příloha:
Situace dopravního značení

Vyvěšeno dne:

Sejmuto dne:

V elektronické podobě je opatření obecné povahy zveřejněno na elektronické vývěsce Města Sokolov, na adrese: www.sokolov.cz

Rozdělovník:

Účastník řízení:

COLAS CZ, a.s., Ke Klíčovu 191/9, Praha 9-Vysočany, 190 00 Praha 9

Dotčený orgán:

Krajské ředitelství policie Karlovarského kraje, Závodní 386/100, Dvory, 360 06 Karlovy Vary 6

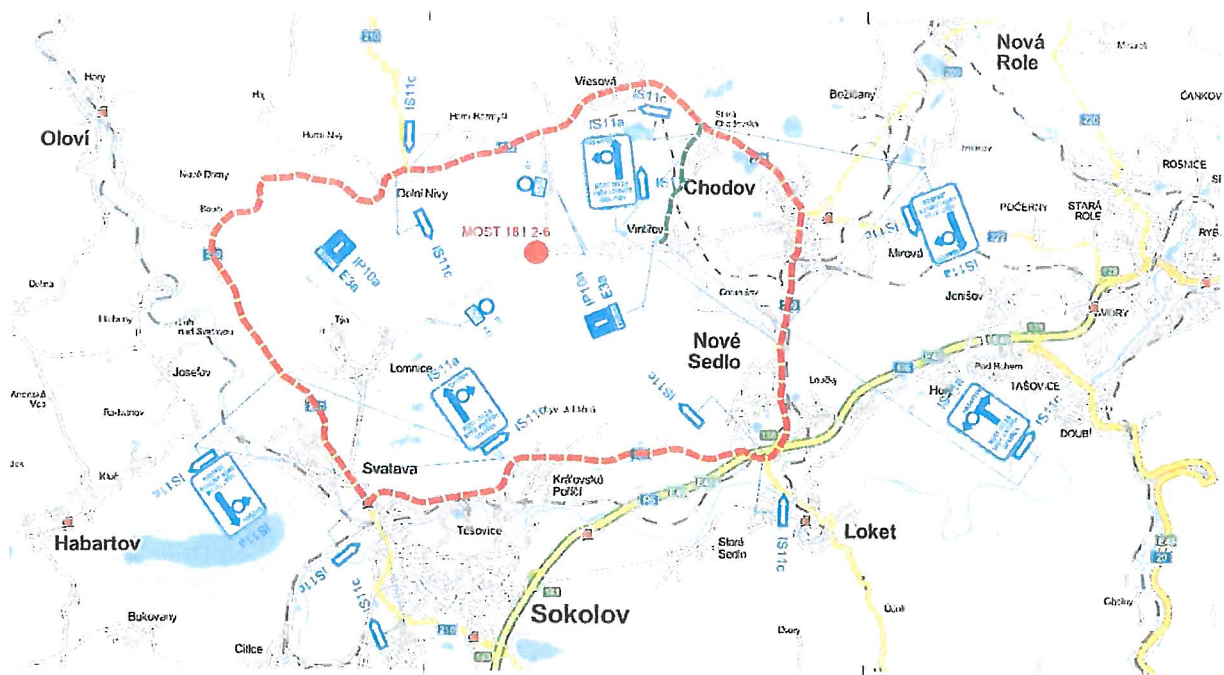
Krajská správa a údržba silnic Karlovarského kraje, příspěvková organizace, Chebská 282, 356 01 Sokolov

Ostatní:

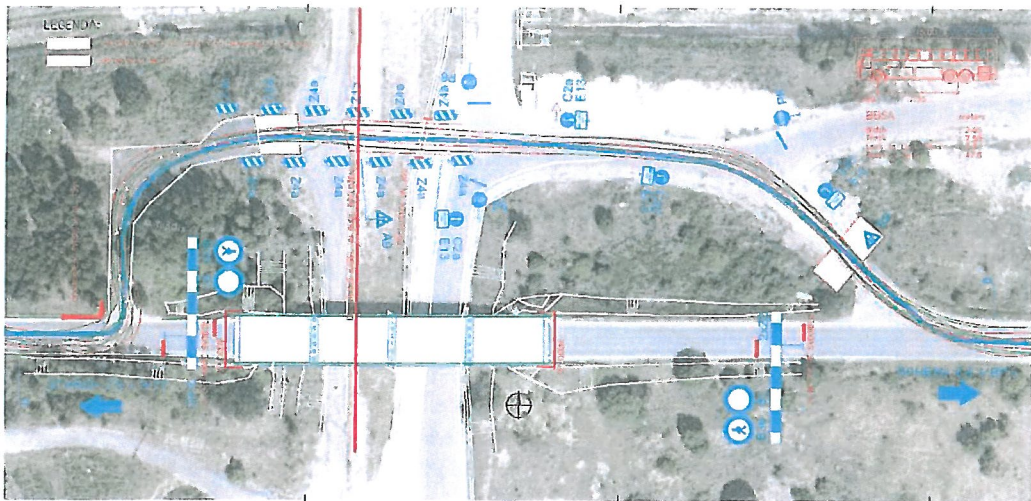
Město Chodov, Komenského 1077, Chodov, 357 35 Chodov u Karlových Var

Obec Lomnice, Kraslická 44, Lomnice, 356 01 Sokolov

Obec Vintířov, Vintířov 62, 357 35 Chodov u Karlových Var



PŘÍLOHA Č. 1 – OBJÍZDNÉ TRASY



SCHEMA RŮZLIŽITÉHO DOPRAVNÍHO ZNAČENÍ
NA HLAVNÍ KOMUNIKACI (C/3 A B/75)



PŘÍLOHA Č. 2 – OBÍZDNÉ TRÁSY V MÍSTĚ STAVBY

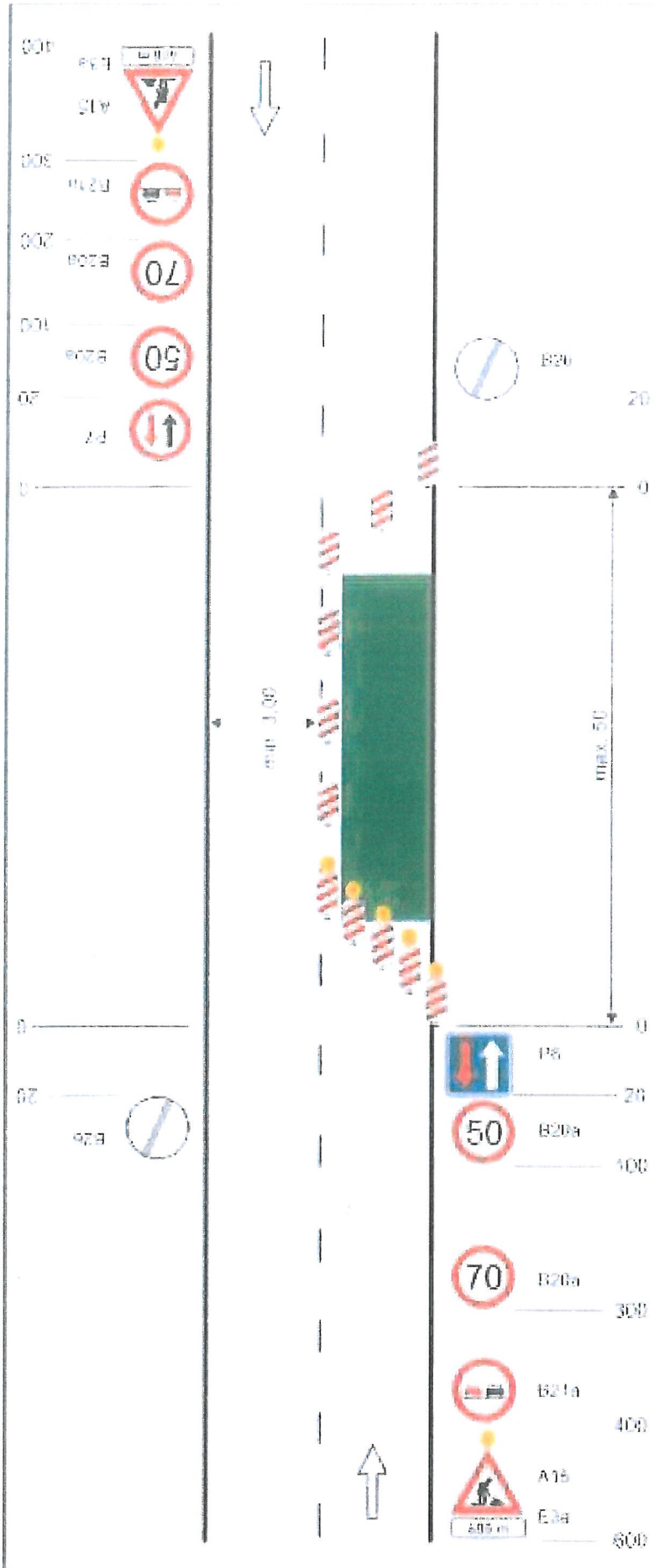


Schéma C/4

Standardní pracovní místo. Zúžení vozovky na jeden jízdní pruh. V případě místní úpravy předností v jízdě dopravními značkami.

příčná uzávěra jednostrannými směrovacími deskami

podélná uzávěra oboustrannými směrovacími deskami
odstup max. 20 m

příčná uzávěra jednostrannými směrovacími deskami
výstražná světla typu 1 na každé směrovací desce

výstražné světlo typu 1 nebo značka umístěná na fluorescenčním podkladu v průměru shodně

vzdálenosti v metrech